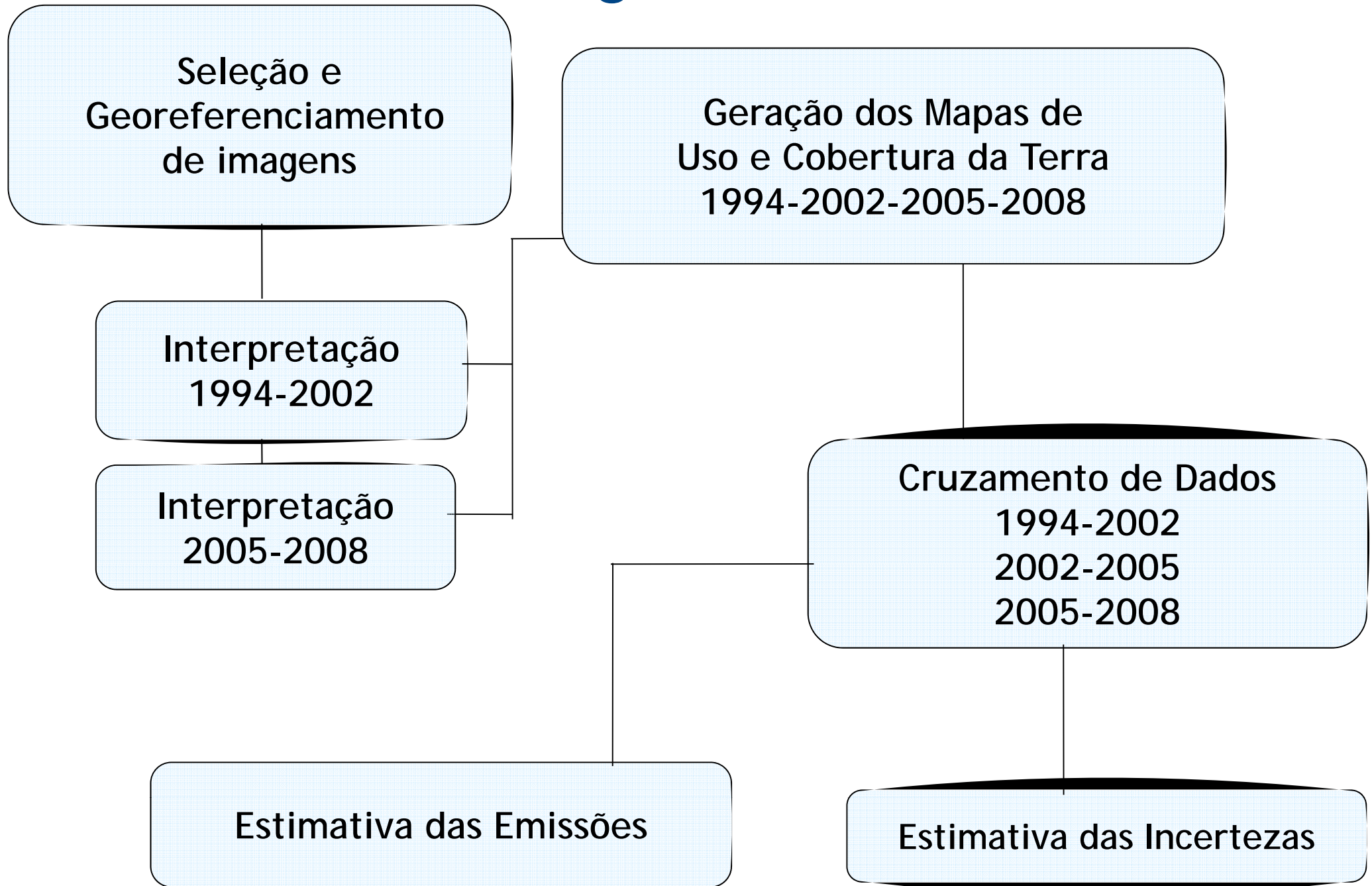
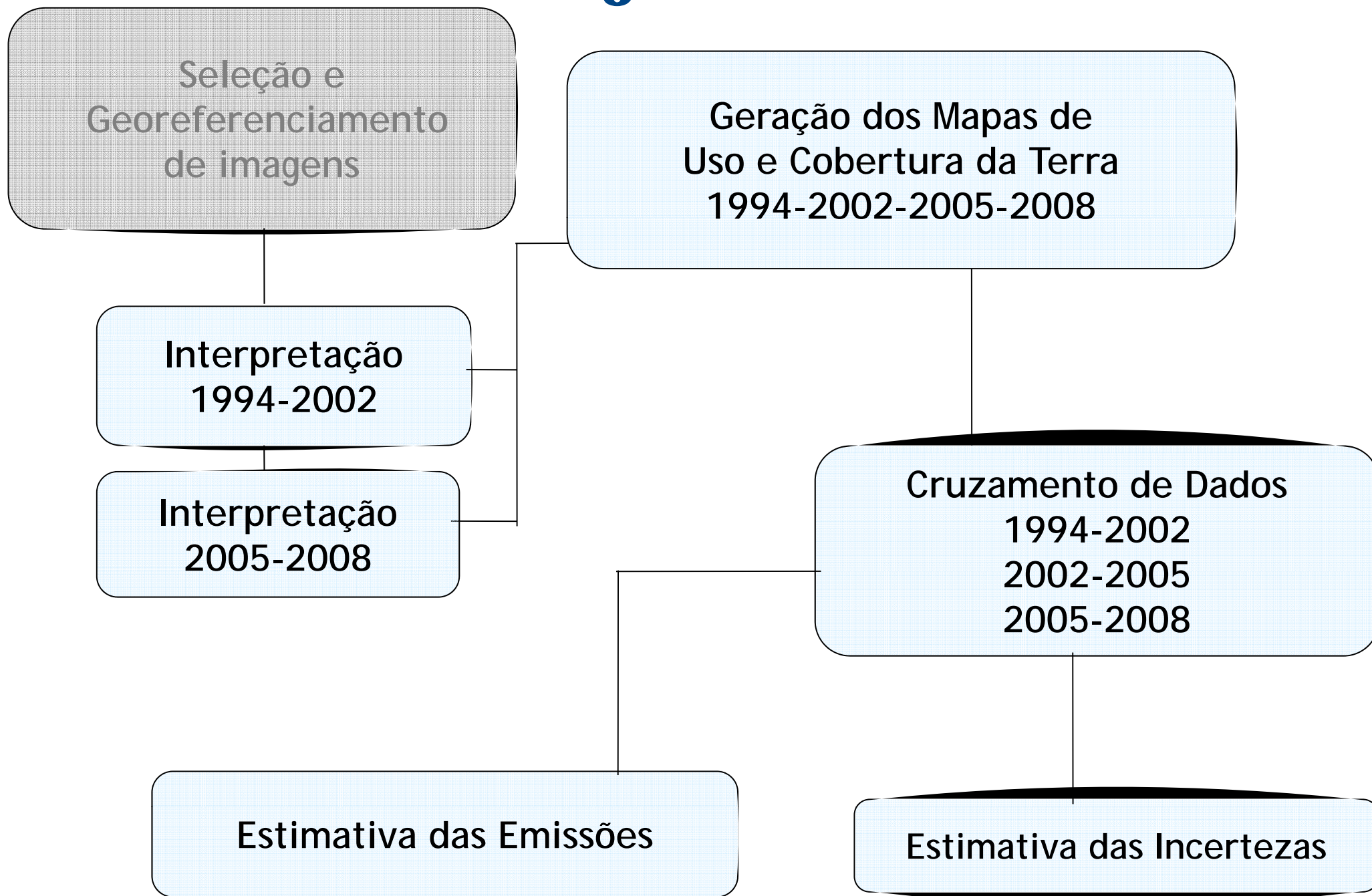


***ESTIMATIVAS DE EMISSÕES ANTRÓPICAS
POR FONTES E REMOÇÕES ANTRÓPICAS
POR SUMIDOUROS DE GASES DE EFEITO
ESTUFA PARA O PERÍODO 1994-2008
ASSOCIADAS AO SETOR USO DA TERRA,
MUDANÇAS DO USO DA TERRA E
FLORESTAS PARA O ESTADO DE SÃO
PAULO.***

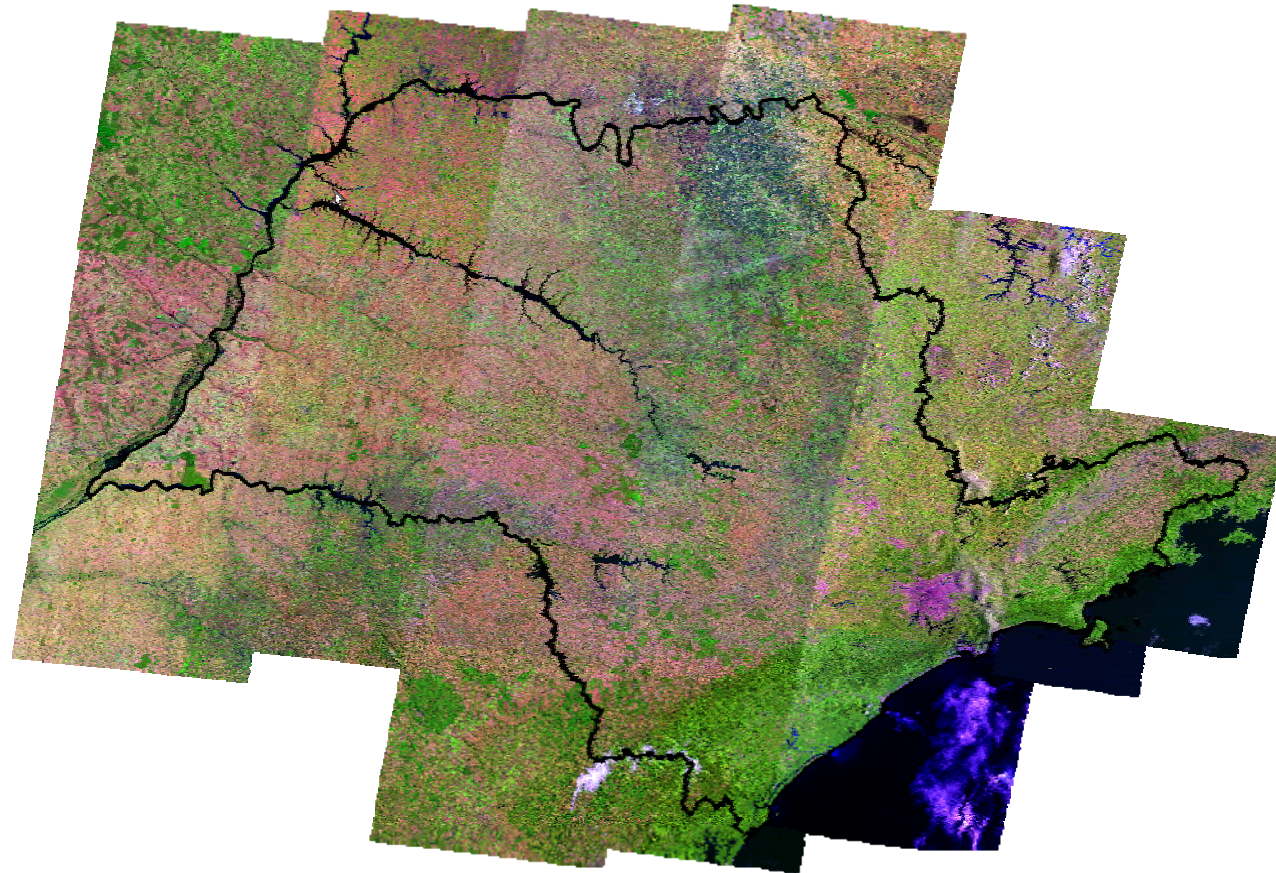
Planejamento



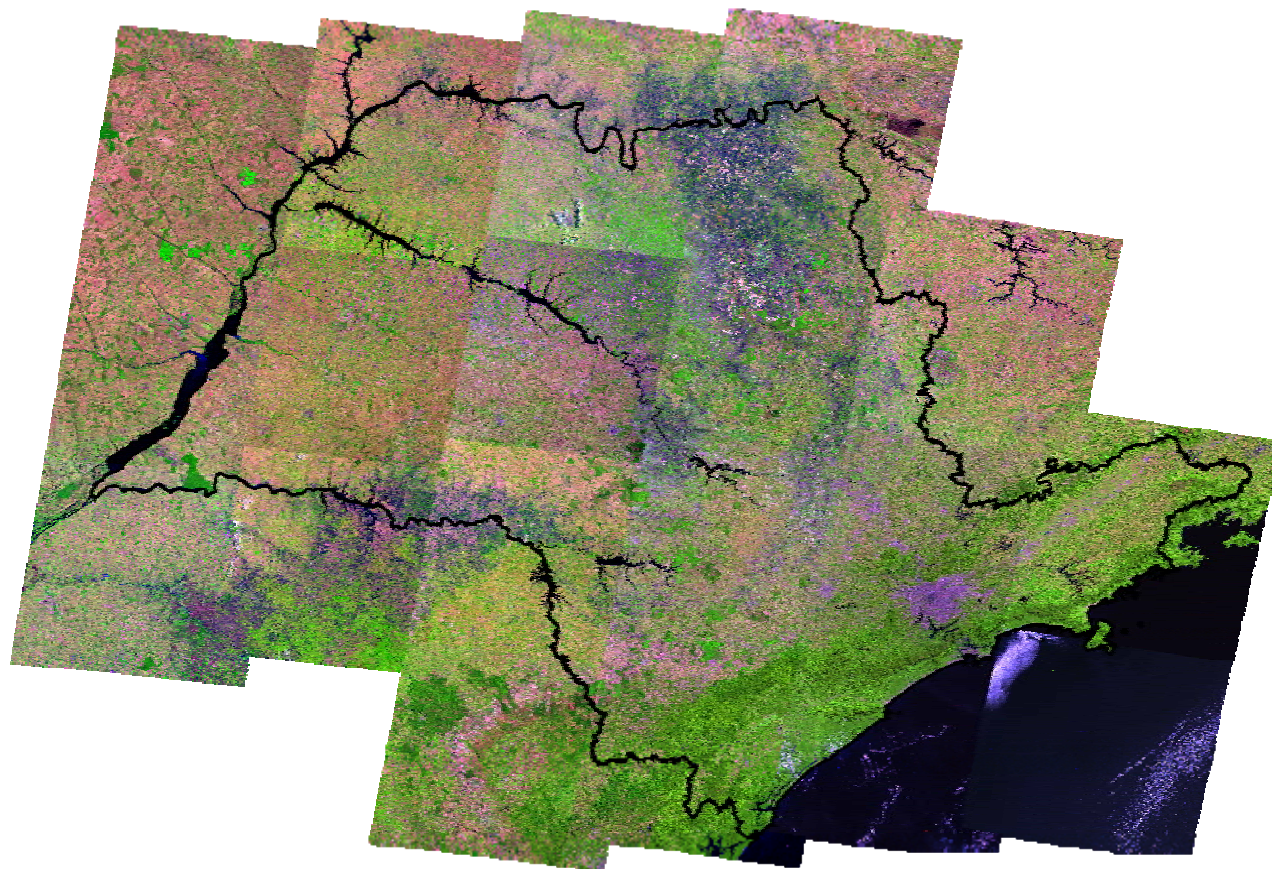
Planejamento



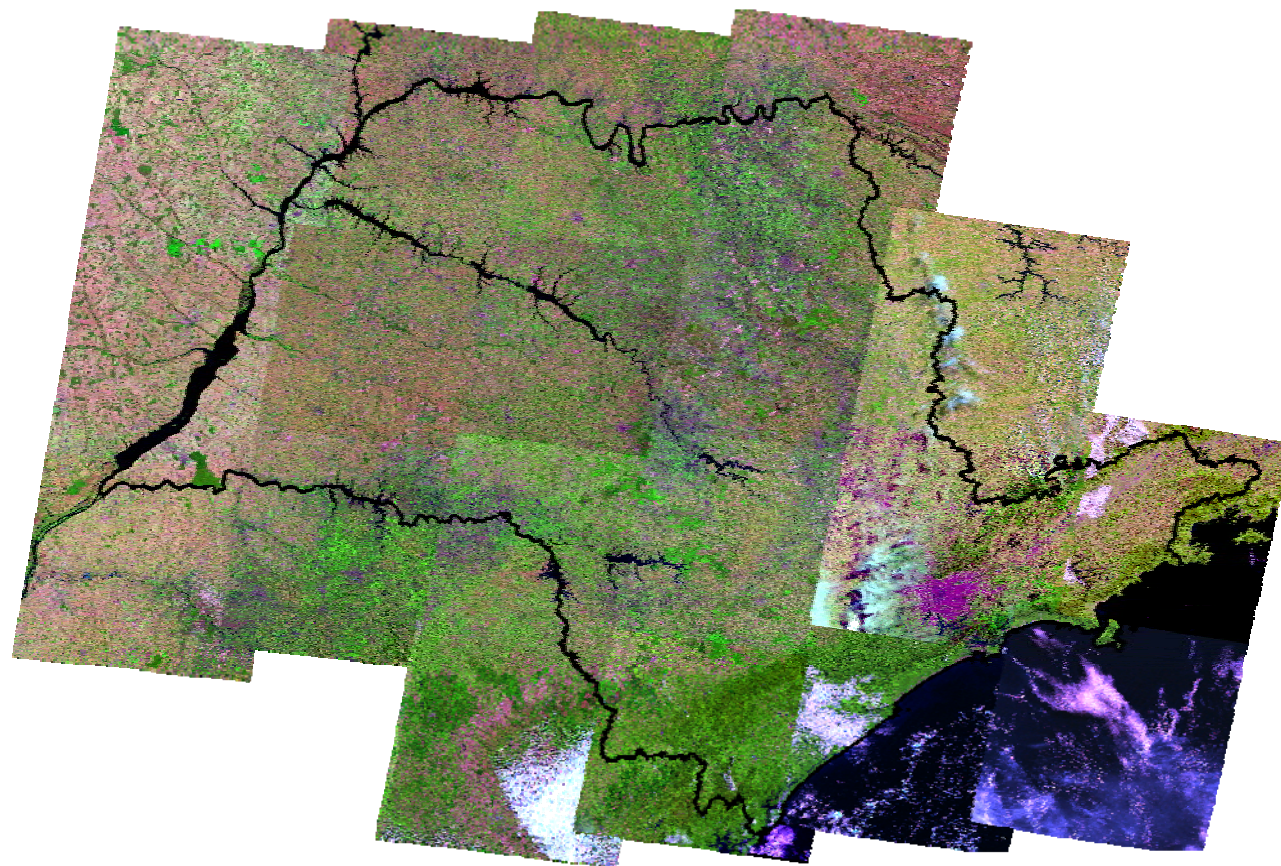
Mosaico de imagens Landsat 1994



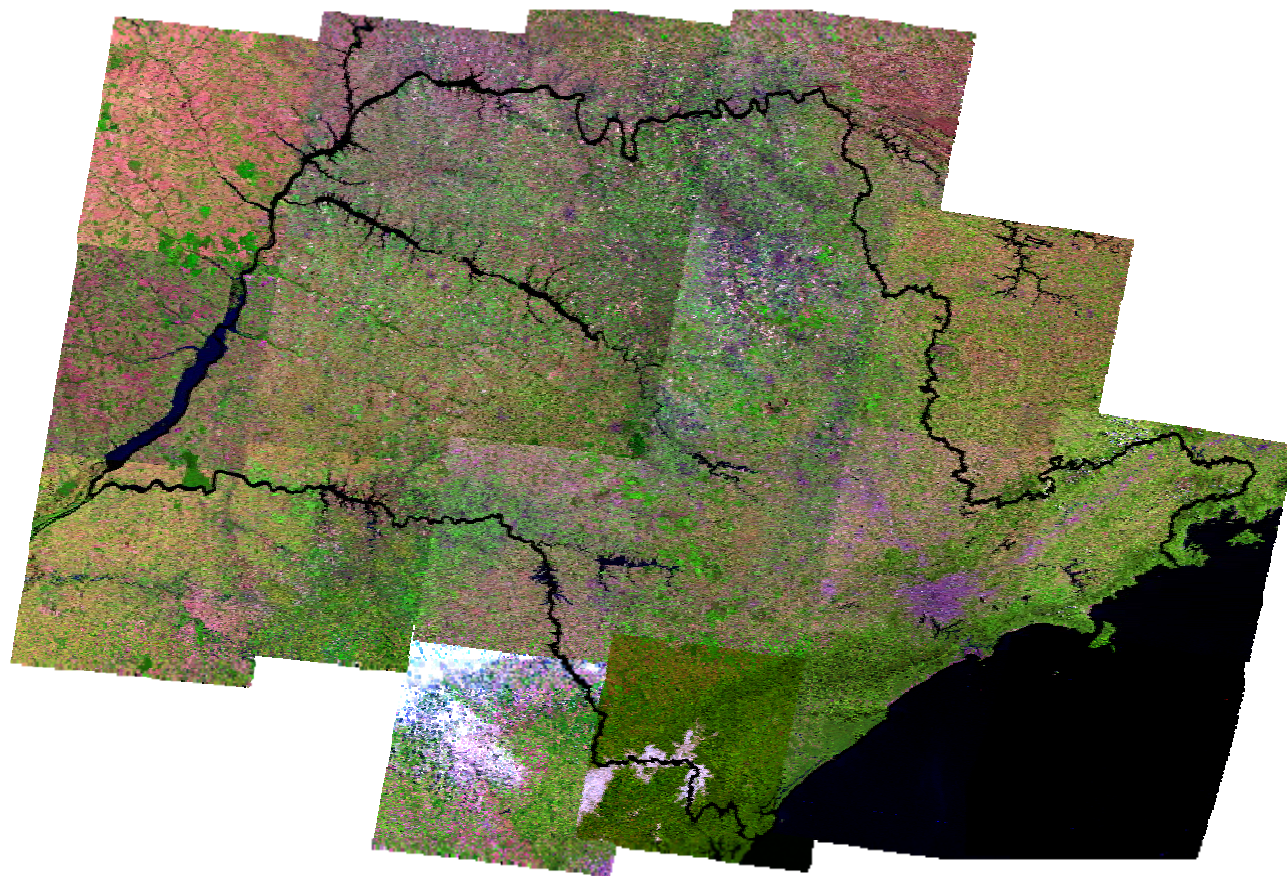
Mosaico de imagens Landsat 2002



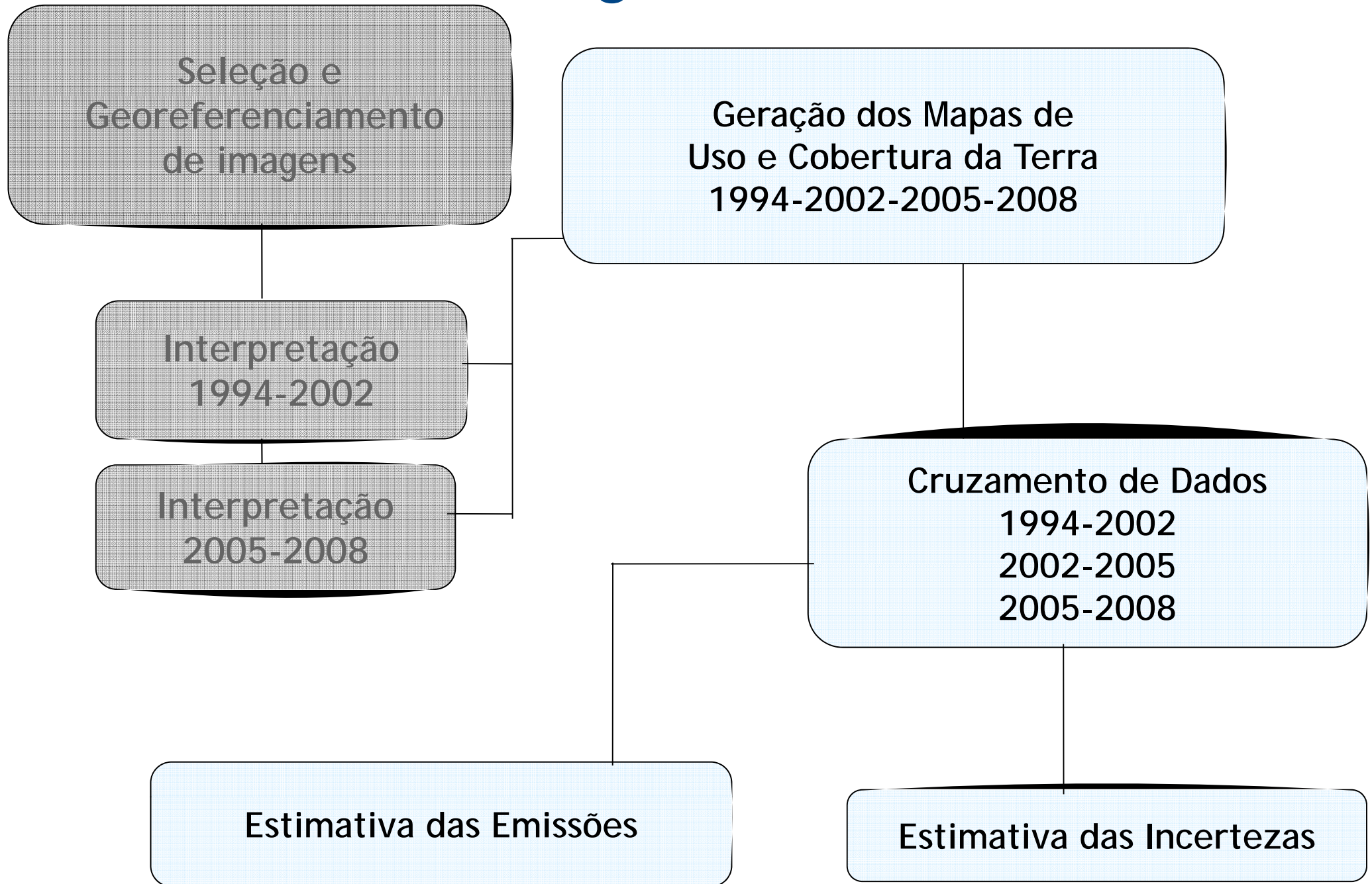
Mosaico de imagens Landsat 2005



Mosaico de imagens Landsat 2008



Planejamento



Metodologia da Interpretação



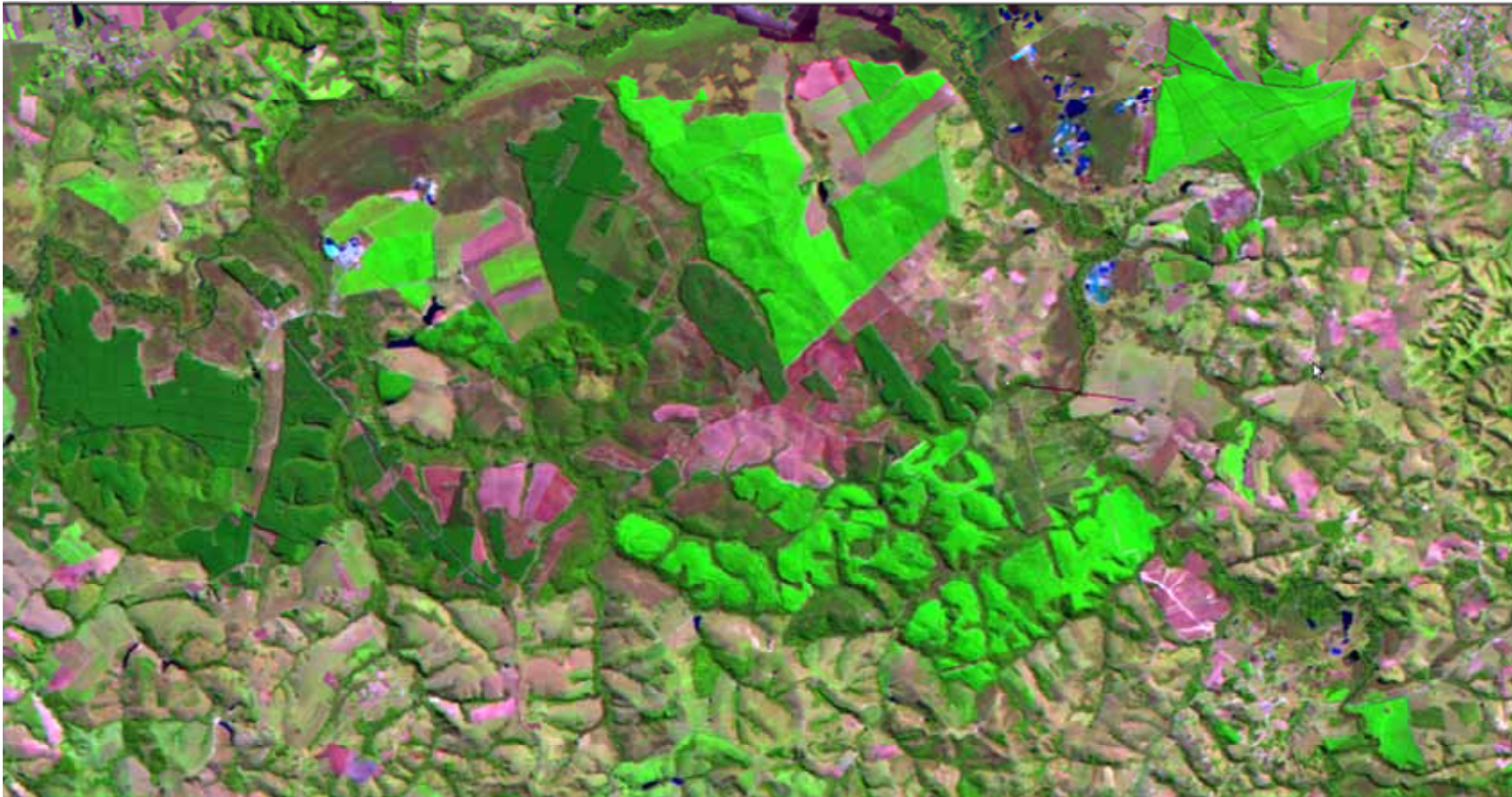
Área Urbana

Metodologia da Interpretação



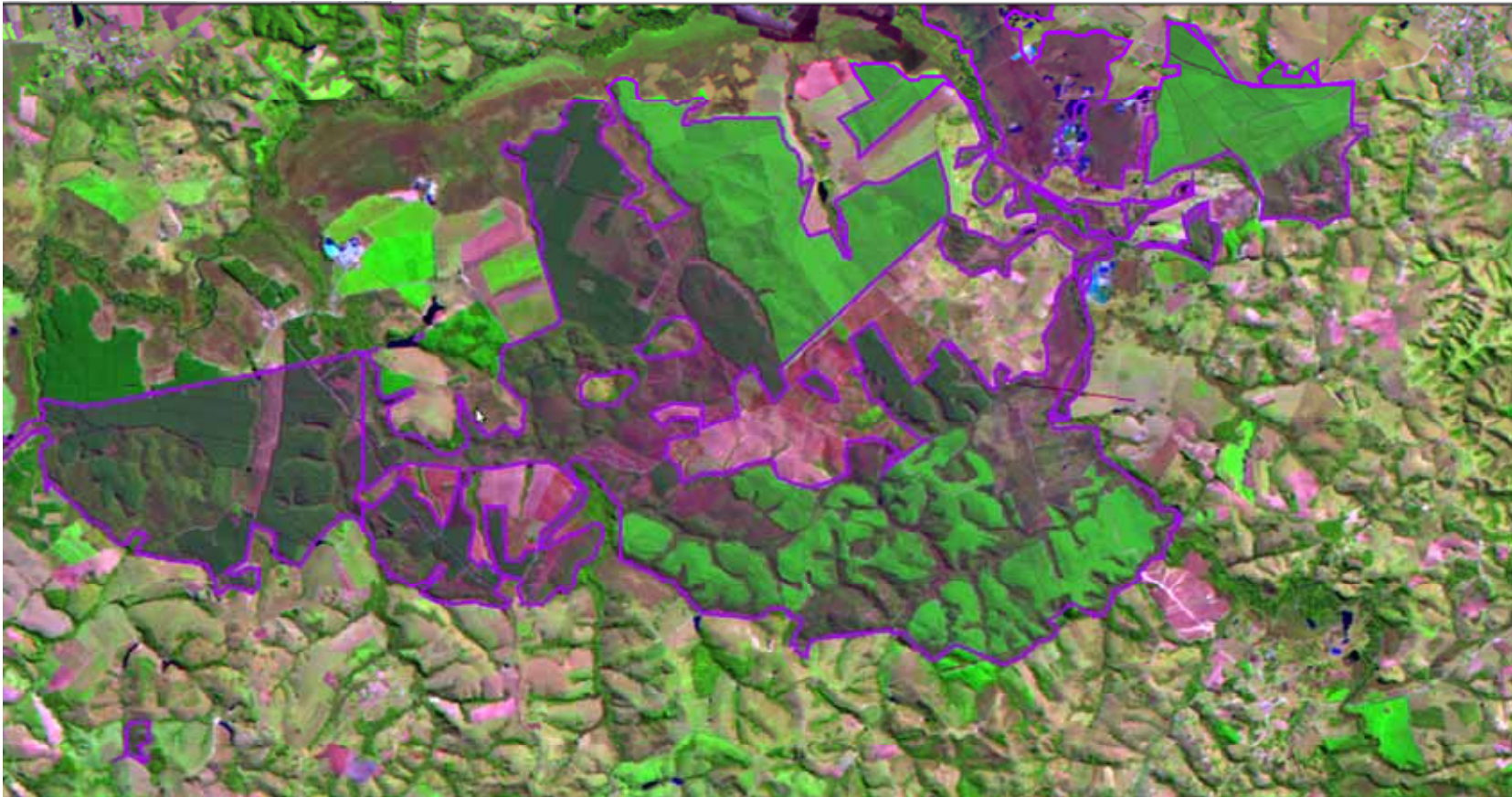
Área Urbana

Metodologia da Interpretação



Reflorestamento

Metodologia da Interpretação



Reflorestamento

Metodologia da Interpretação



Área Agrícola

Metodologia da Interpretação



Área Agrícola

Metodologia da Interpretação



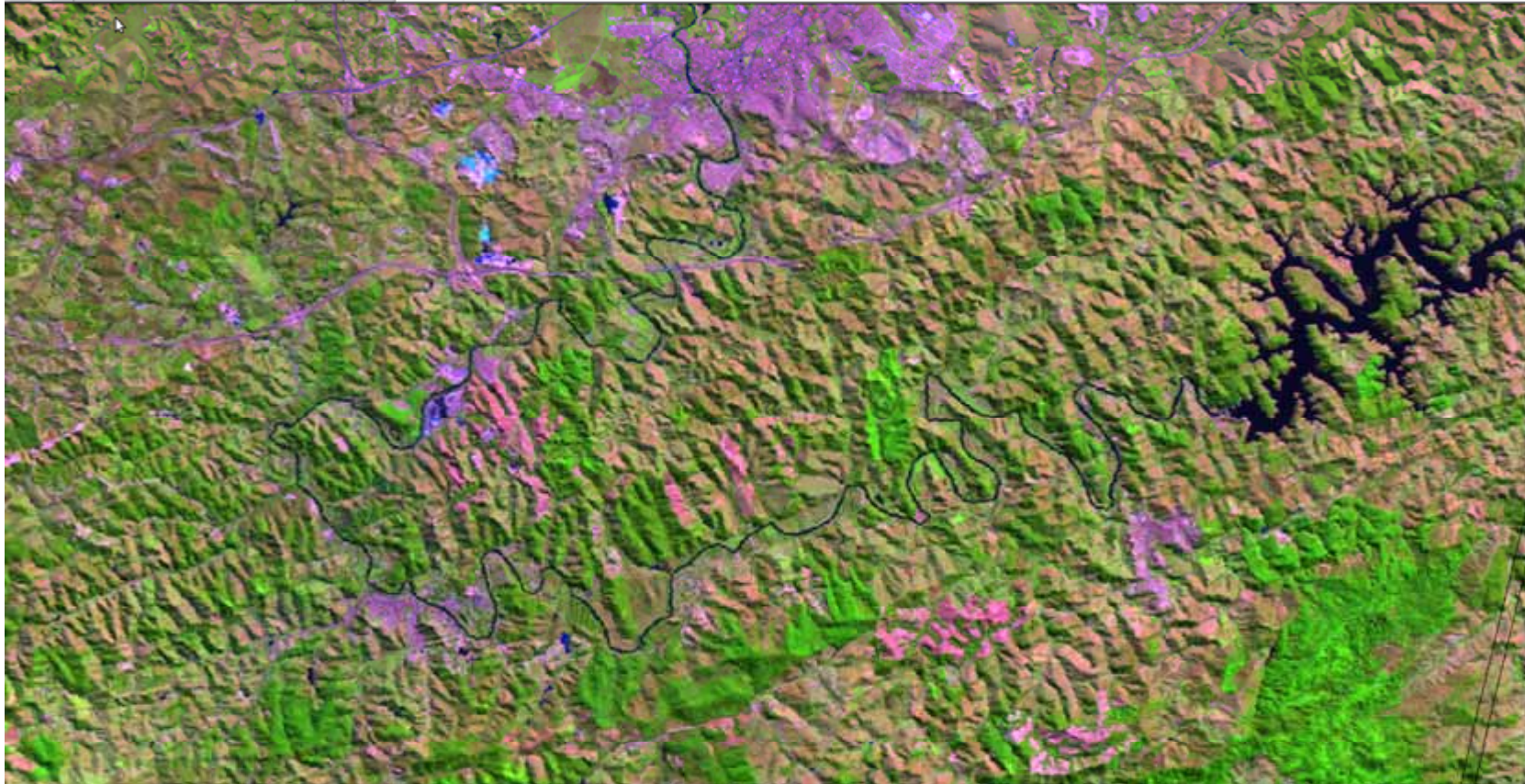
Área Pastagem

Metodologia da Interpretação



Área Pastagem

Metodologia da Interpretação



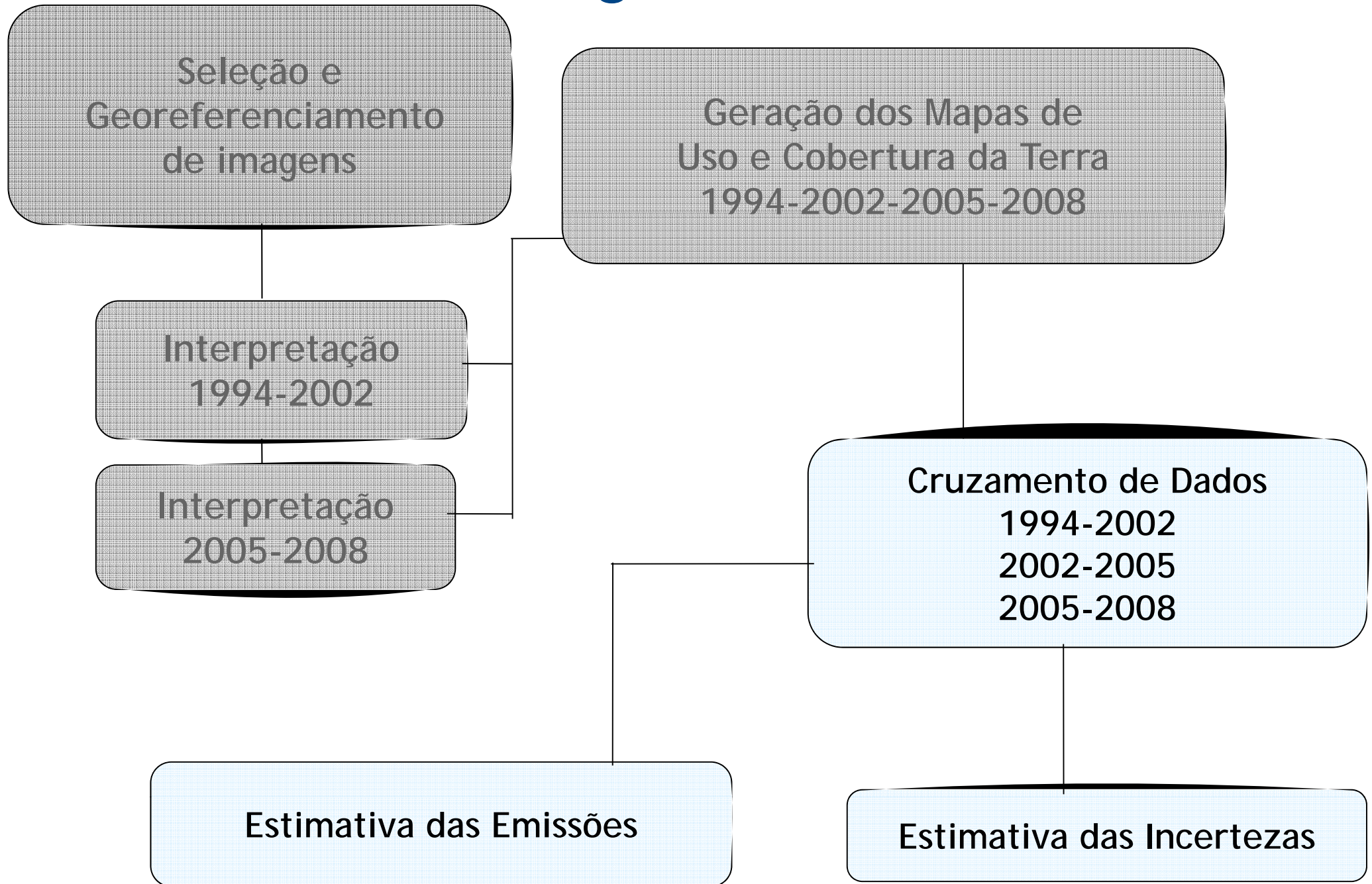
Mineração

Metodologia da Interpretação

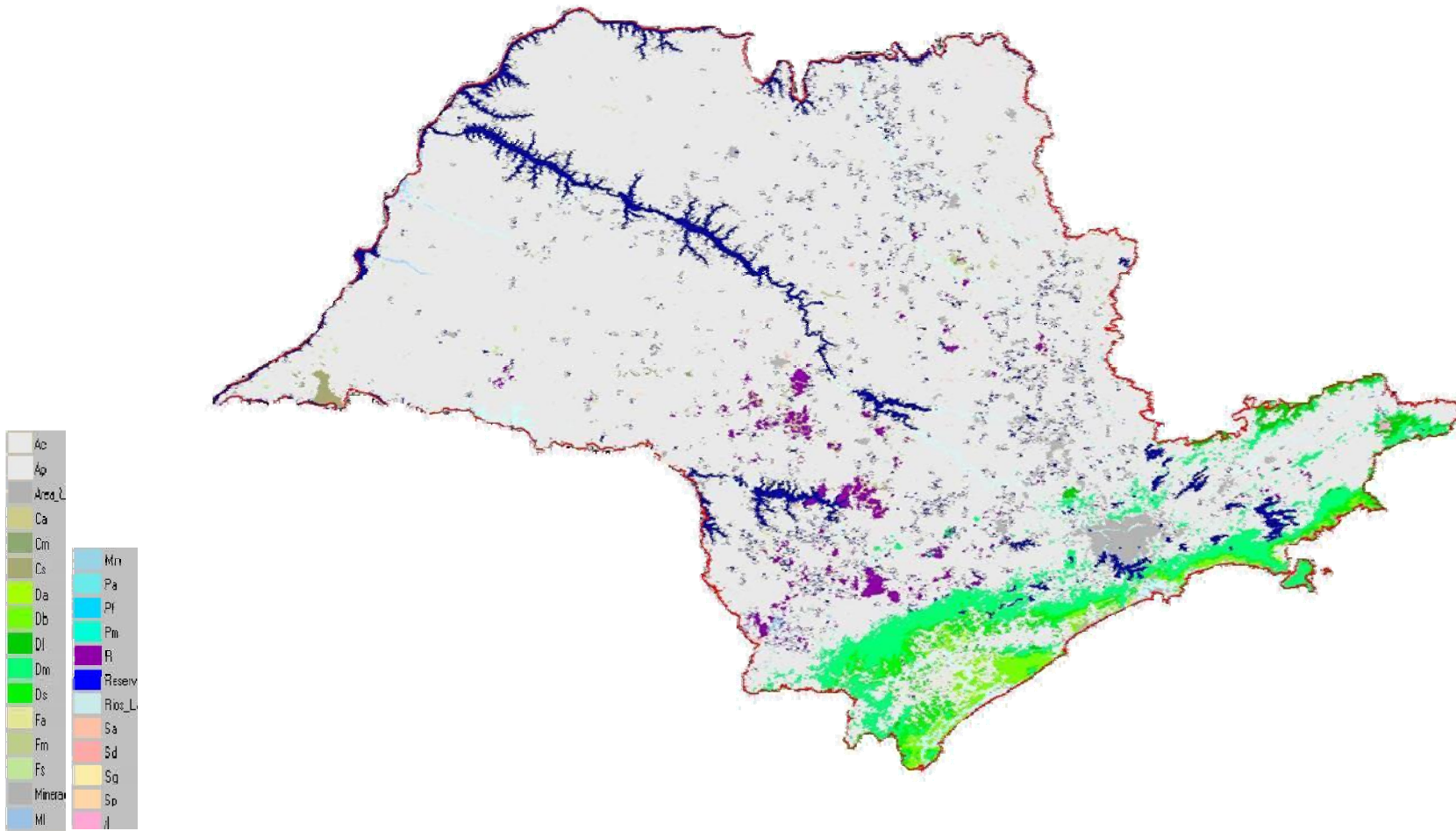


Mineração

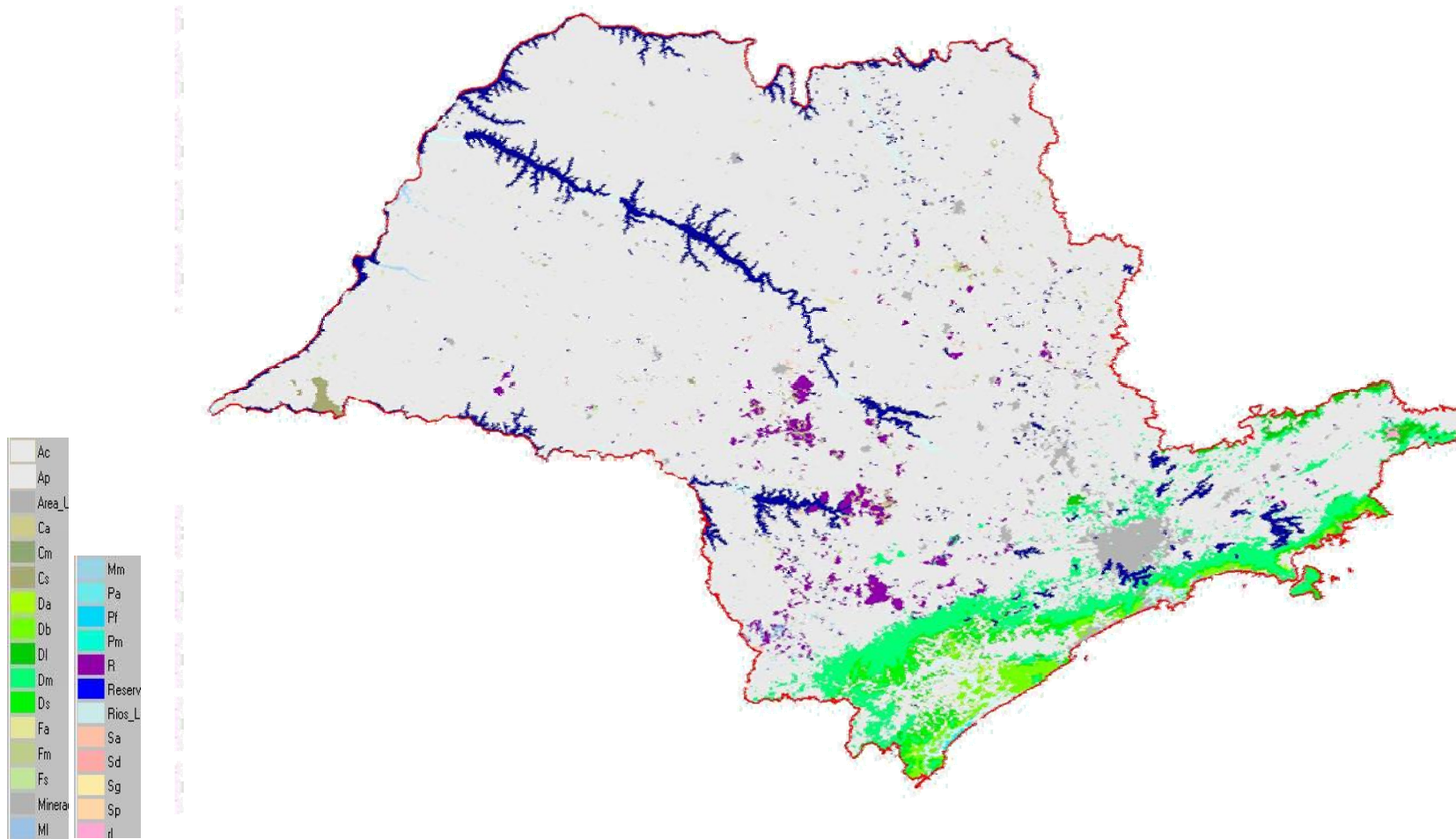
Planejamento



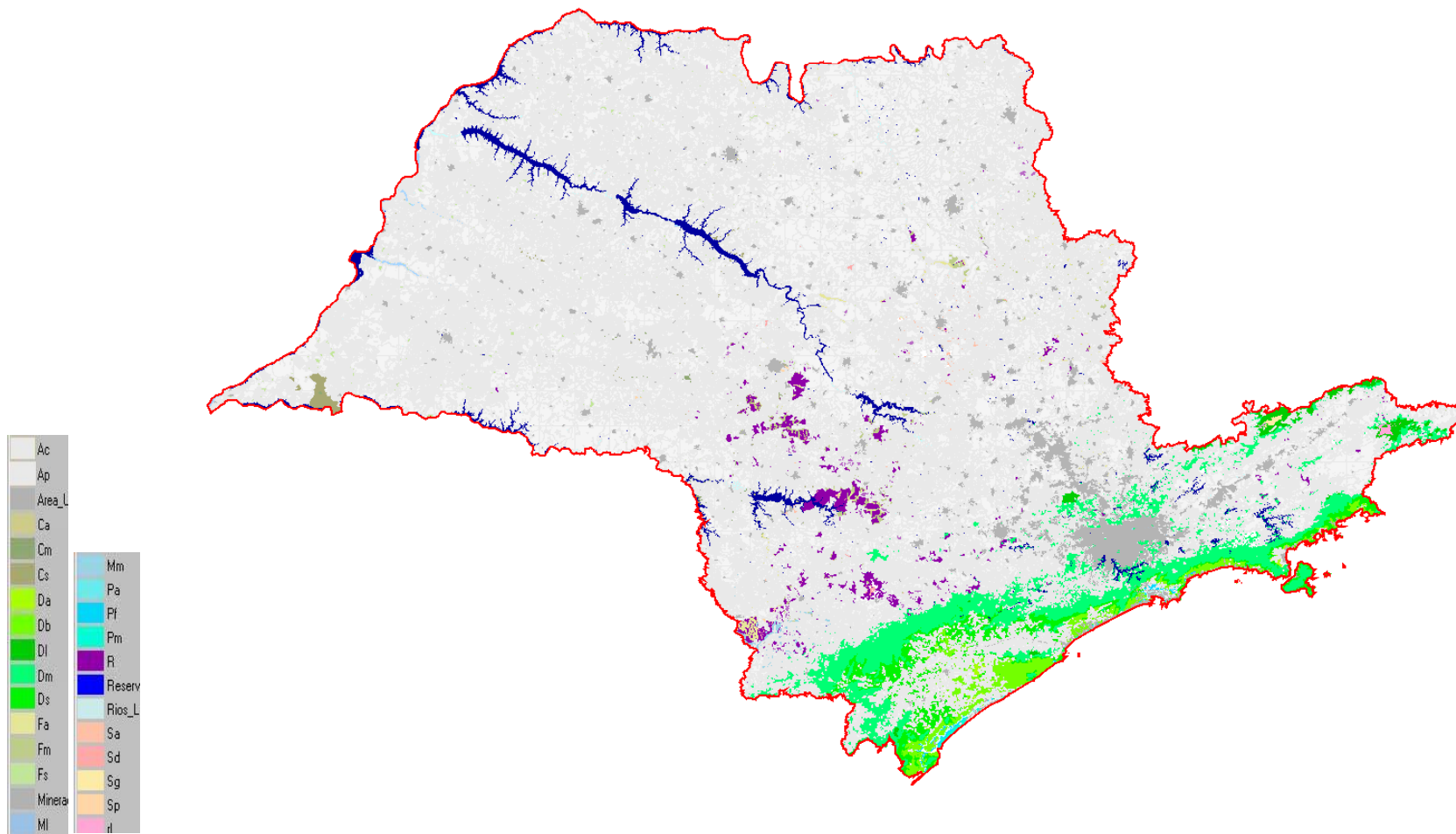
Mapa de Uso e Cobertura da terra 1994



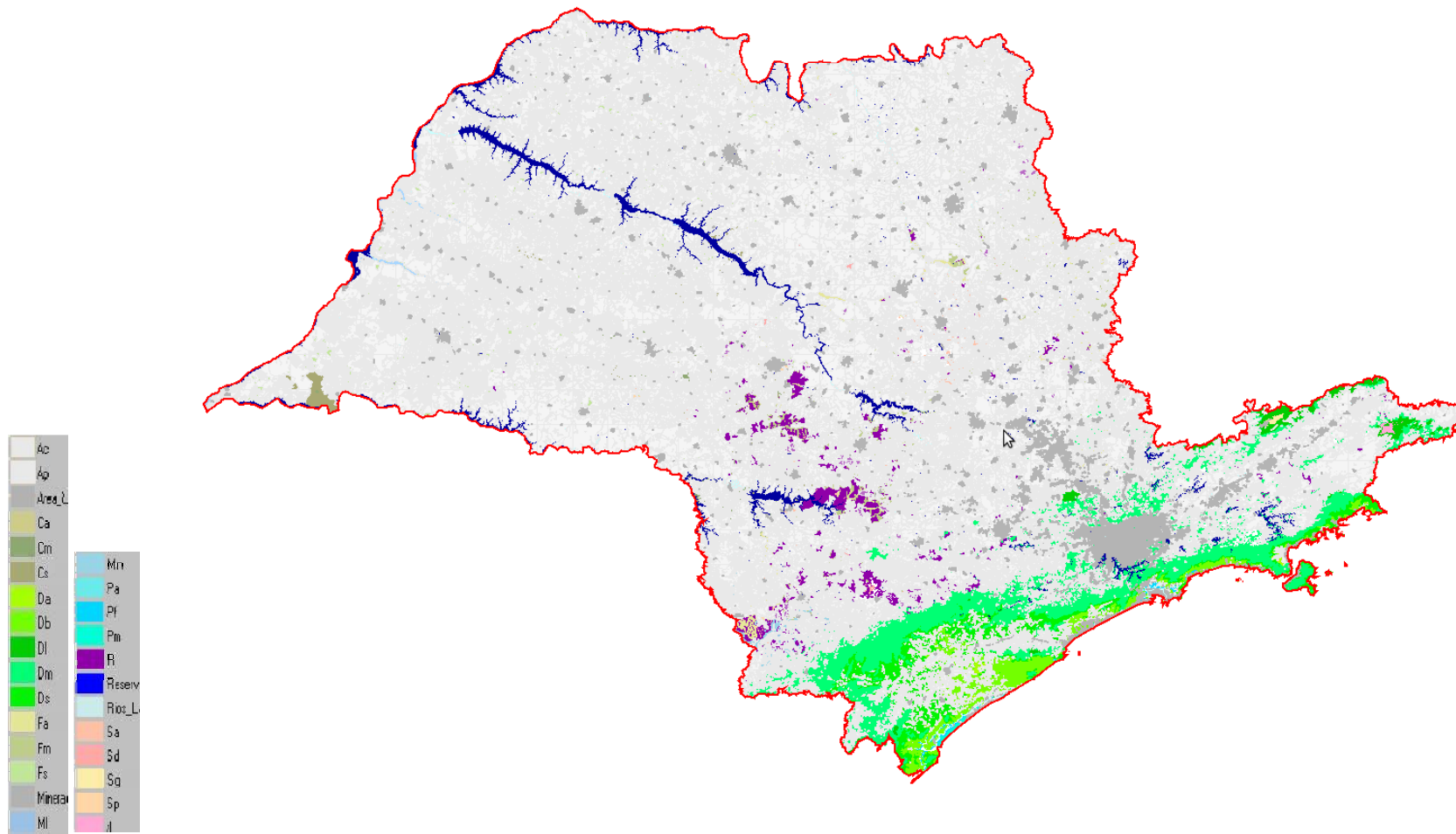
Mapa de Uso e Cobertura da terra 2002



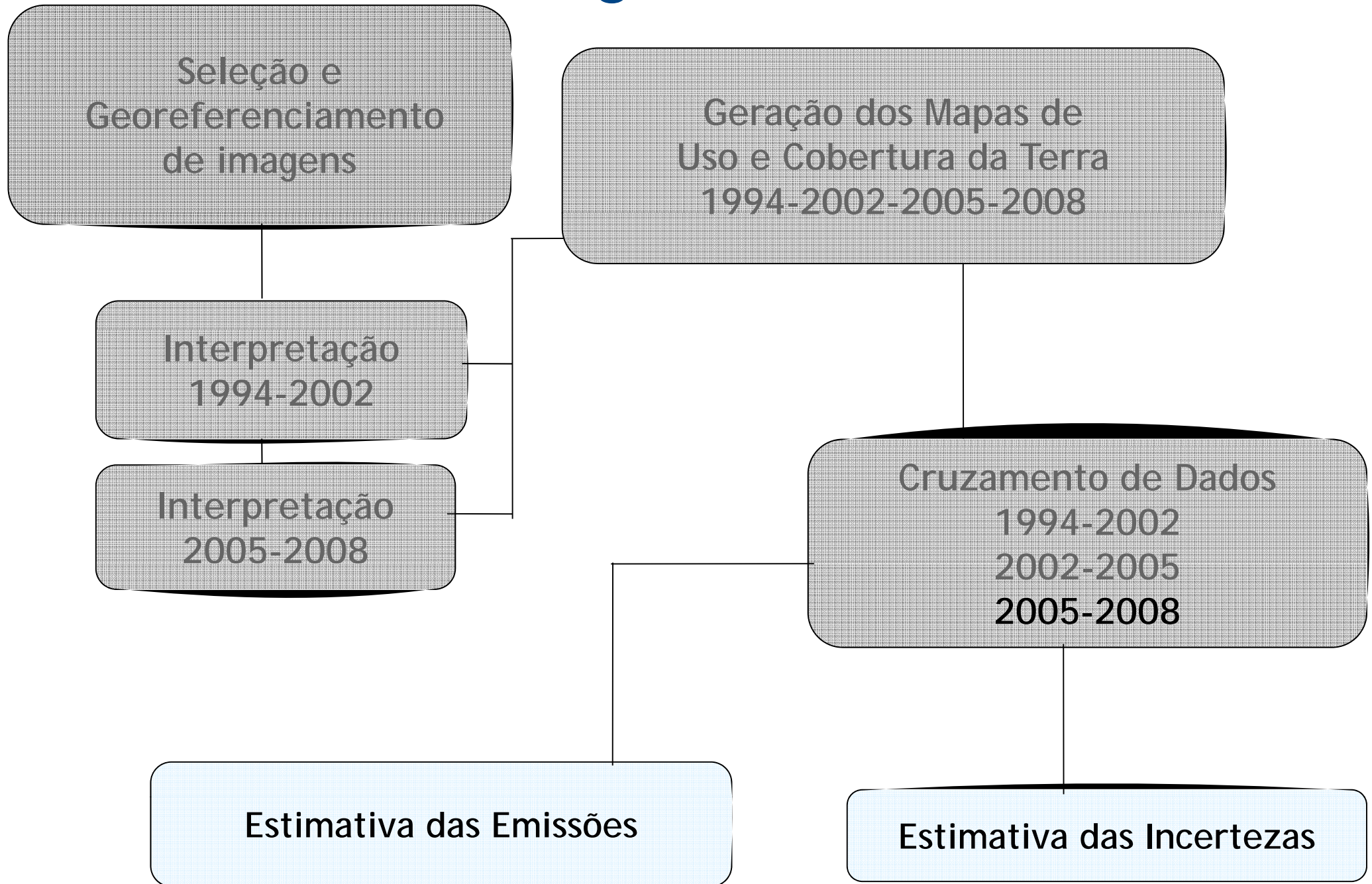
Mapa de Uso e Cobertura da terra 2005



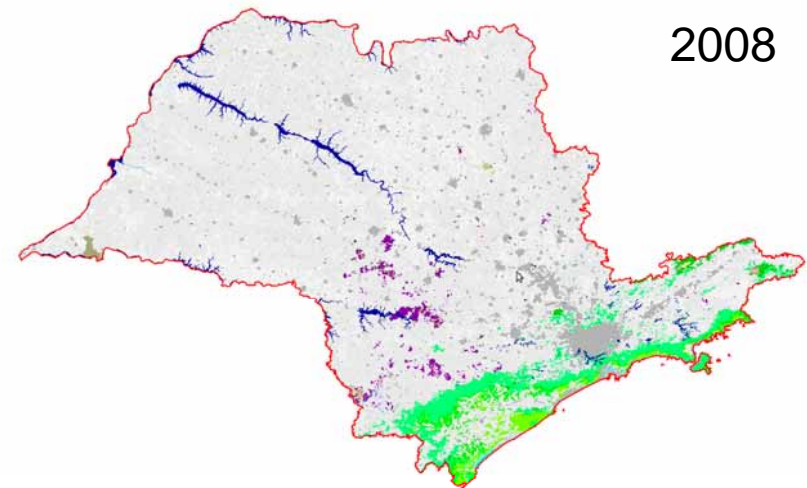
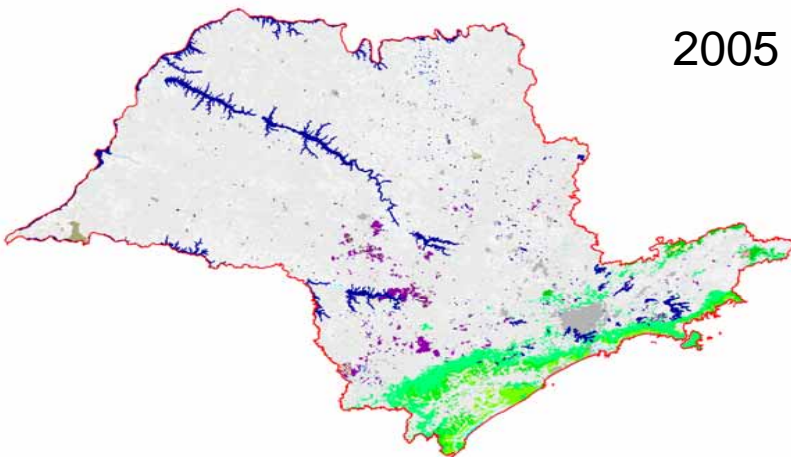
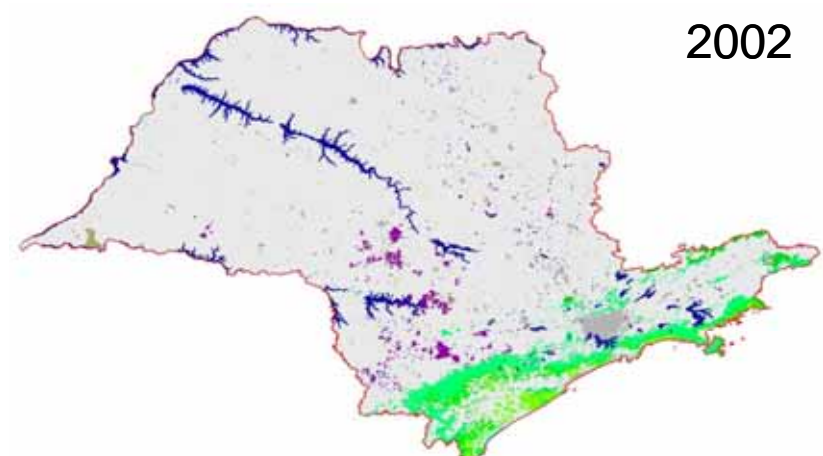
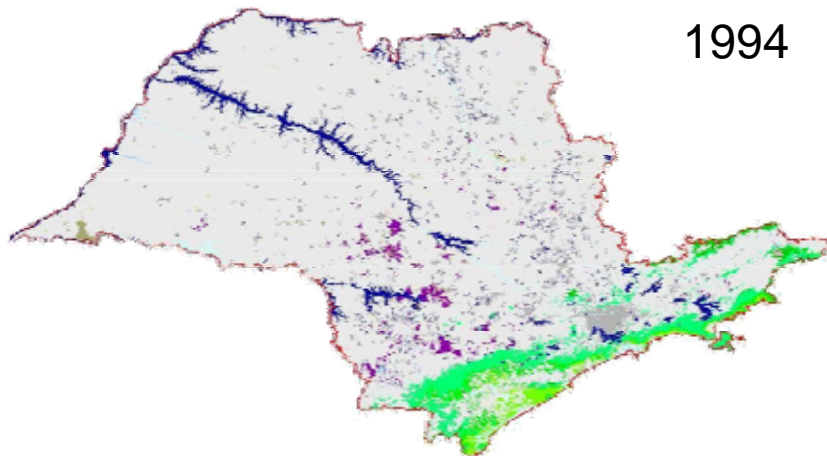
Mapa de Uso e Cobertura da terra 2008



Planejamento



Cruzamento dos mapas

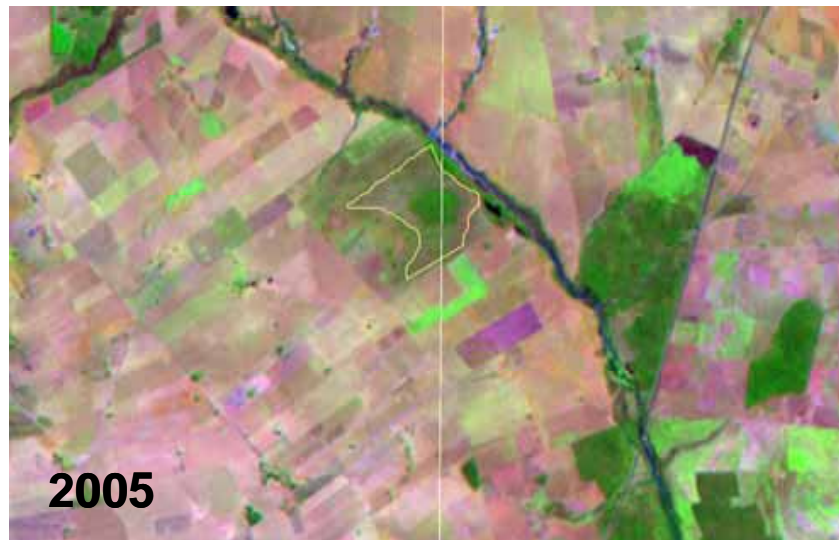


Transições

FF -	Floresta	Floresta
FD -	Floresta	Degeneração
FAU -	Floresta	Área_Urbana
FA -	Floresta	Água
FReservatório -	Floresta	Reservatório
FR -	Floresta	Reflorestamento
FO -	Floresta	Outros
FVs -	Floresta	Vegetação Secundária

E demais transições .

Transições observadas – Imagens TM Landsat



	Parameter	Value
1	ObjectId	277702
2	Layer	CETESB_MATRIZ_TRANSICAO_mun_bioma
3	AttrTable	CETESB_MATRIZ_TRANSICAO_mun_bioma
4	linkcolumn	277702
5	cell_oid	112088
6	classe_preterita	FS
7	classe_1994	FS
8	classe_2002	AP
9	classe_2005	AP
10	nome	Mirante do Paranapanema
11	uf	SP
12	bioma	MATA_ATLANTICA
13	area	1301321.96744087
14	carbono	140.09
15	Num. Geometrias	1

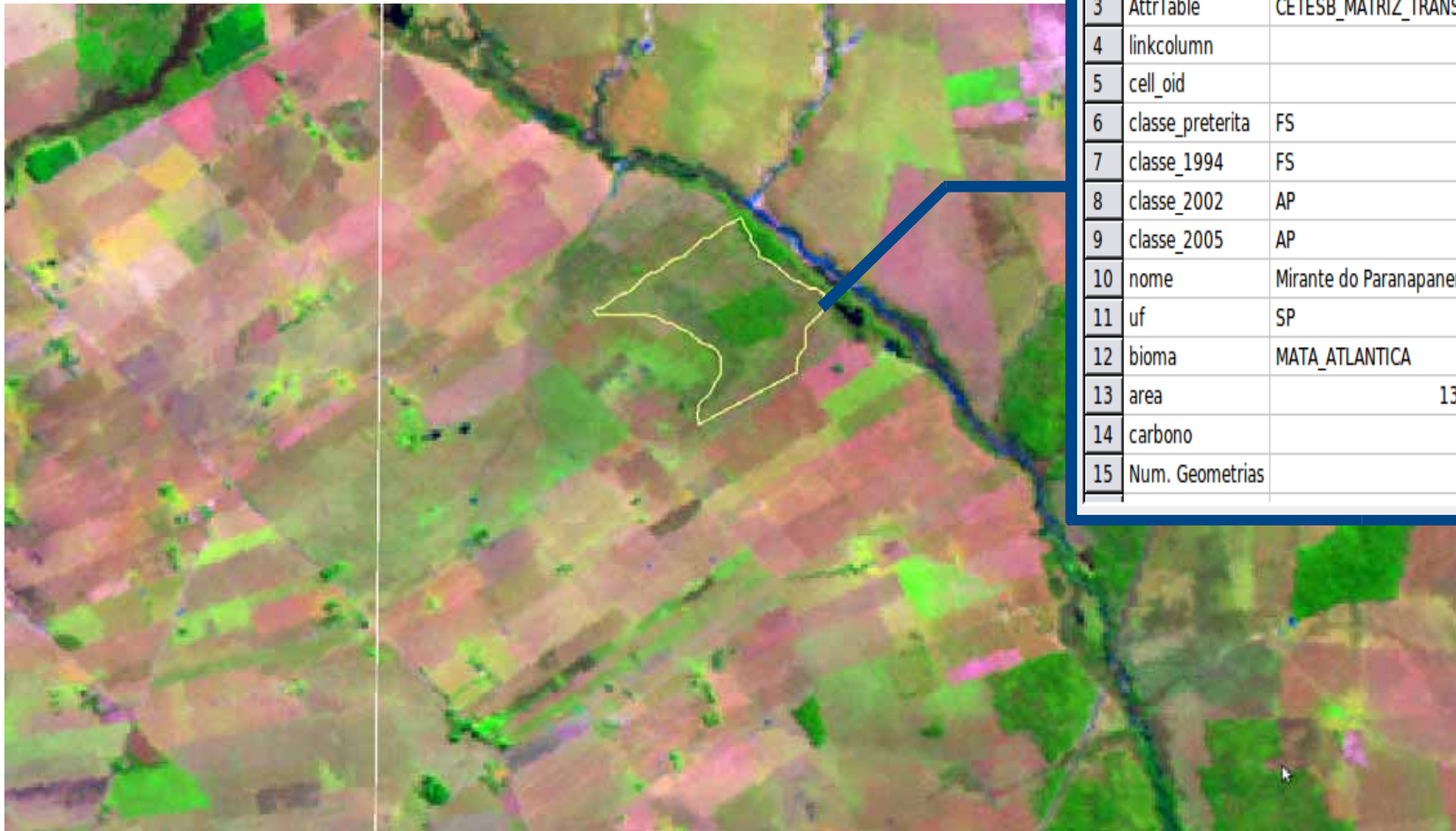
Transição observada – Imagem TM Landsat 1994



	Parameter	Value
1	Objectid	277702
2	Layer	CETESB_MATRIZ_TRANSICAO_mun_bioma
3	AttrTable	CETESB_MATRIZ_TRANSICAO_mun_bioma
4	linkcolumn	277702
5	cell_oid	112088
6	classe_preterita	FS
7	classe_1994	FS
8	classe_2002	AP
9	classe_2005	AP
10	nome	Mirante do Paranapanema
11	uf	SP
12	bioma	MATA_ATLANTICA
13	area	1301321.96744087
14	carbono	140.09
15	Num. Geometrias	1

Área de Floresta - 1994

Transição observada – Imagem TM Landsat 2002



	Parameter	Value
1	ObjectId	277702
2	Layer	CETESB_MATRIZ_TRANSICAO_mun_bioma
3	AttrTable	CETESB_MATRIZ_TRANSICAO_mun_bioma
4	linkcolumn	277702
5	cell_oid	112088
6	classe_preterita	FS
7	classe_1994	FS
8	classe_2002	AP
9	classe_2005	AP
10	nome	Mirante do Paranapanema
11	uf	SP
12	bioma	MATA_ATLANTICA
13	area	1301321.96744087
14	carbono	140.09
15	Num. Geometrias	1

Área de Pastagem - 2002

Transição observada – Imagem TM Landsat 2005



	Parameter	Value
1	ObjectId	277702
2	Layer	CETESB_MATRIZ_TRANSICAO_mun_bioma
3	AttrTable	CETESB_MATRIZ_TRANSICAO_mun_bioma
4	linkcolumn	277702
5	cell_oid	112088
6	classe_preterita	FS
7	classe_1994	FS
8	classe_2002	AP
9	classe_2005	AP
10	nome	Mirante do Paranapanema
11	uf	SP
12	bioma	MATA_ATLANTICA
13	area	1301321.96744087
14	carbono	140.09
15	Num. Geometrias	1

Área de Pastagem - 2005

Planejamento

