

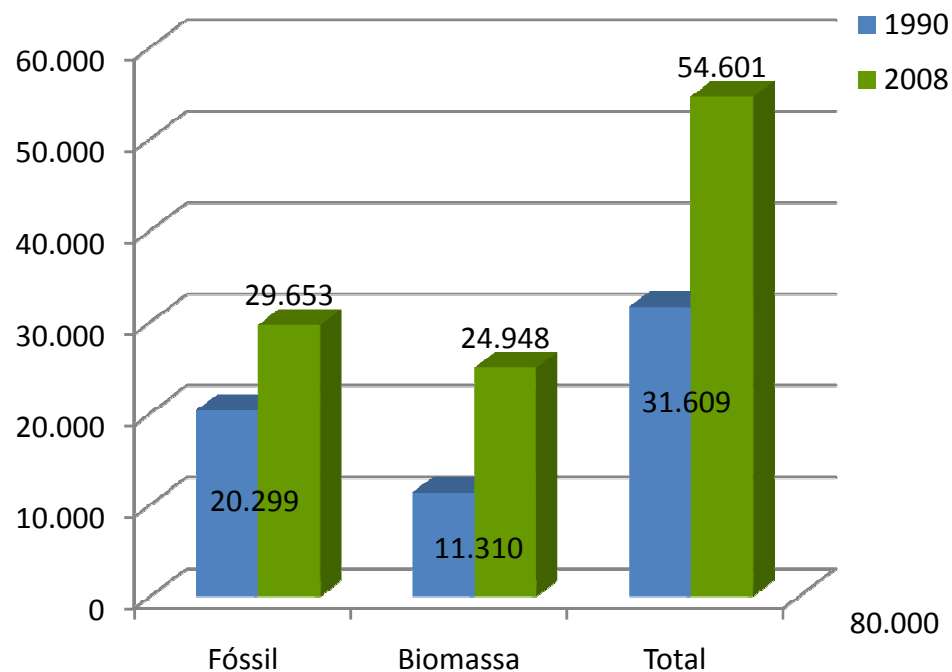
Relatório das Estimativas das emissões de CO₂ e outros GEE por queima de combustíveis no Estado de SP, 1990 a 2008.

- Abordagens:**
- Referência “Top-down” e**
 - Setorial “Bottom-up”.**

CETESB, 30 de Novembro de 2010

Abordagem de Referência – CO₂

Consumo Aparente de Combustível (10³ tOE)

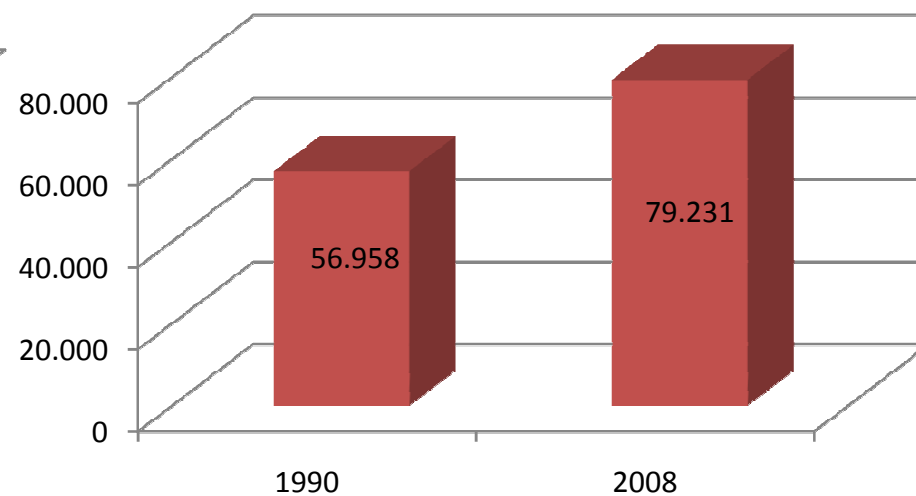


**aumento de 73%
no consumo**

**crescimento de 40%
nas emissões**

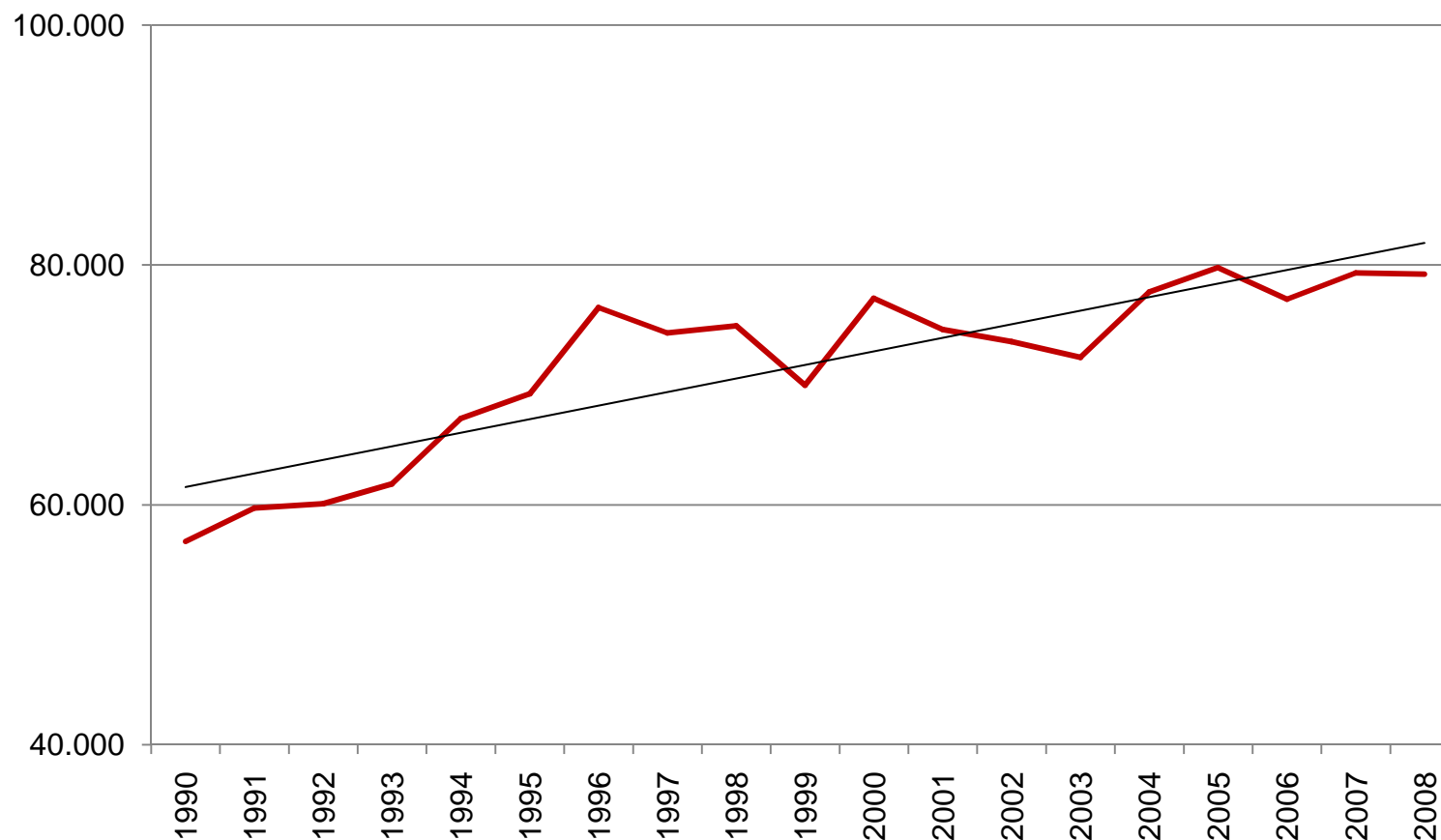


Emissões Fósseis (GgCO₂)



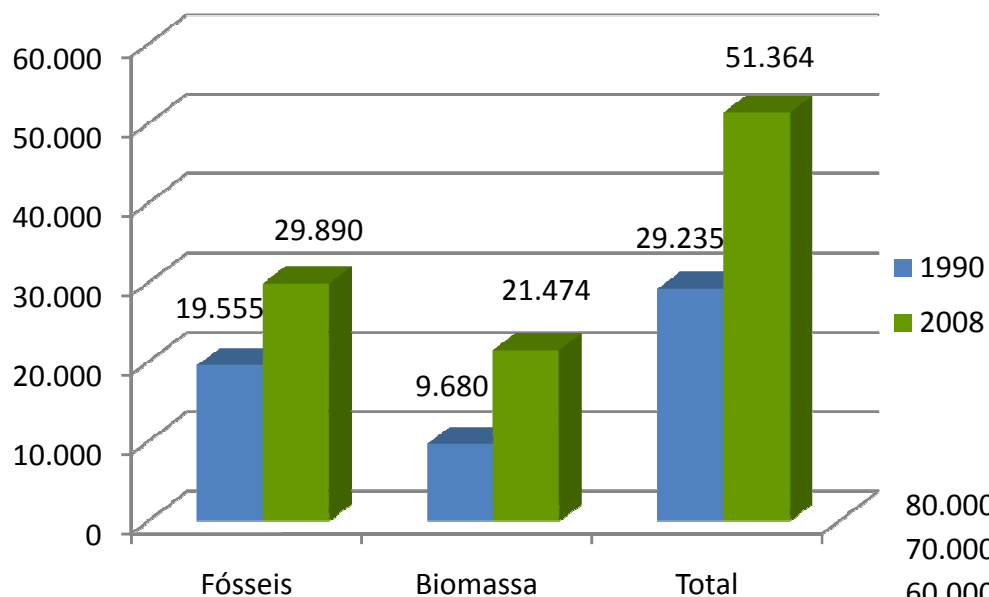
Abordagem de Referência – CO₂

Evolução das Emissões Fósseis (Gg CO₂)



Abordagem Setorial – CO₂

Consumo Final de Combustível (10³ tOE)

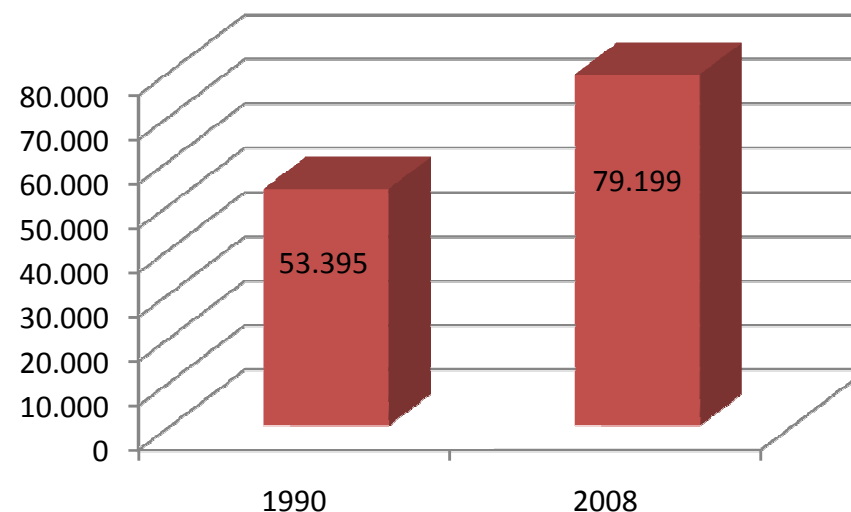


crescimento de 76%
no consumo

crescimento de 48%
nas emissões

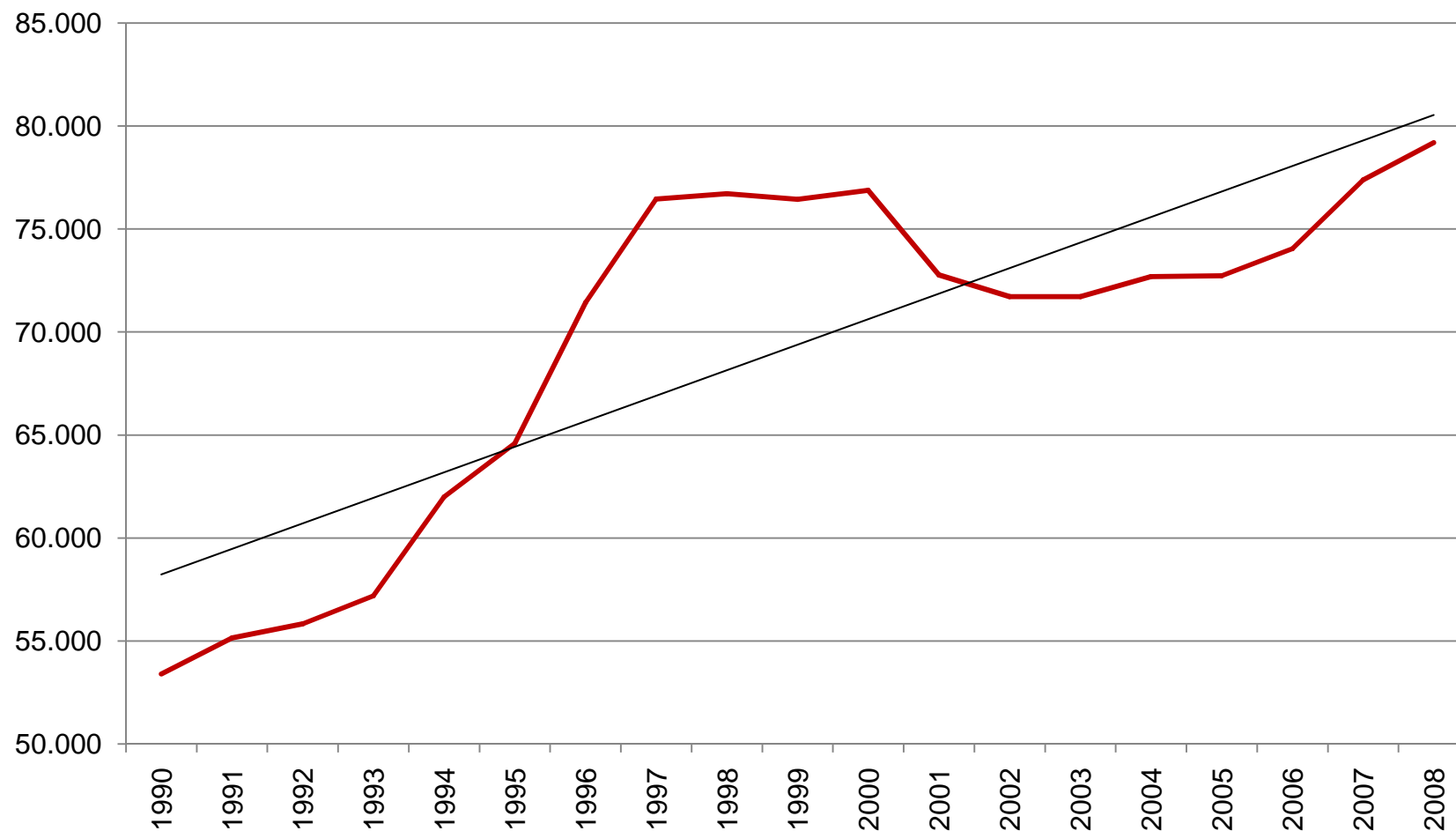


Emissões Fósseis (Gg CO₂)



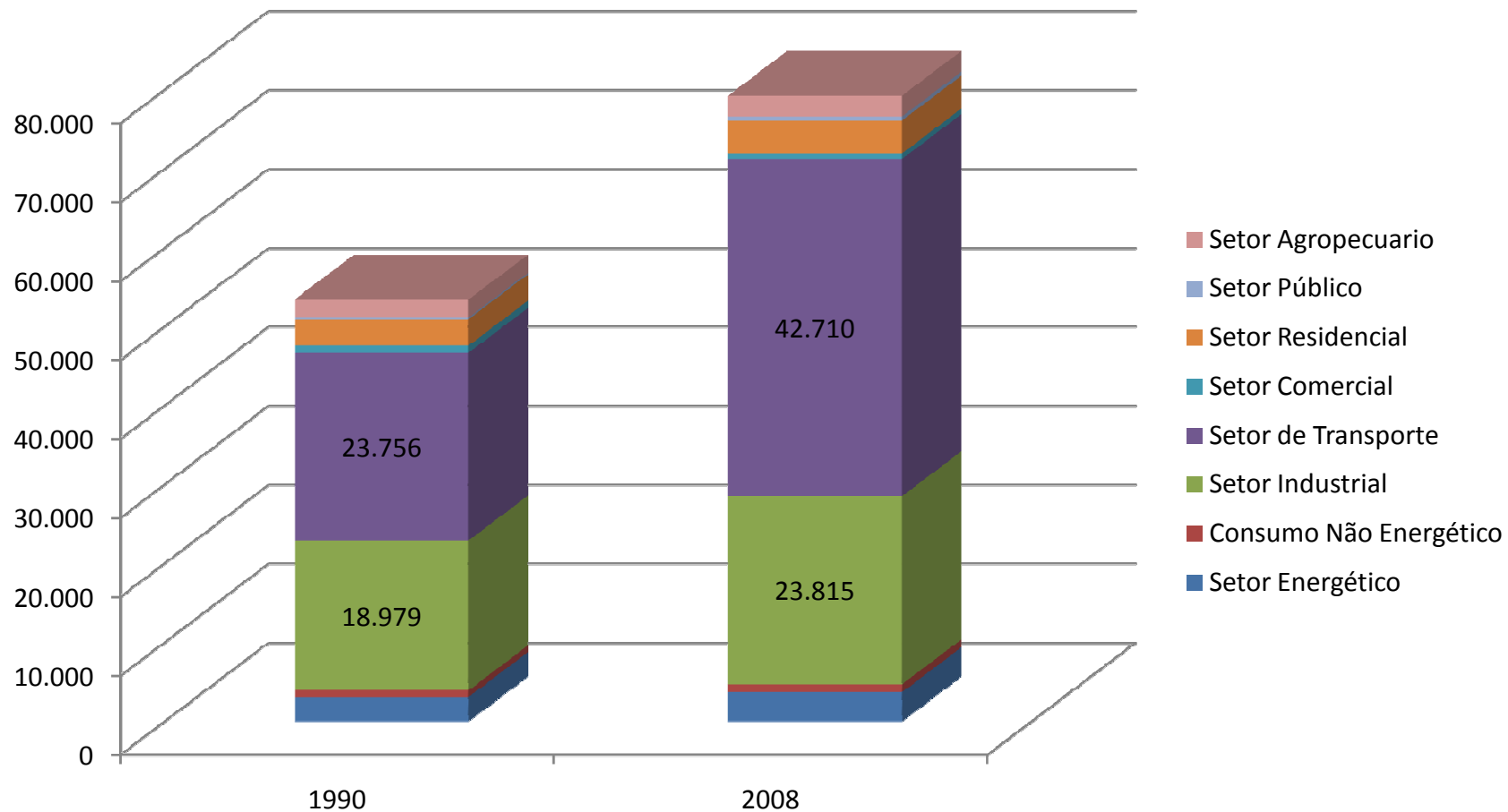
Abordagem Setorial – CO₂

Evolução das Emissões Fósseis (GgCO₂)



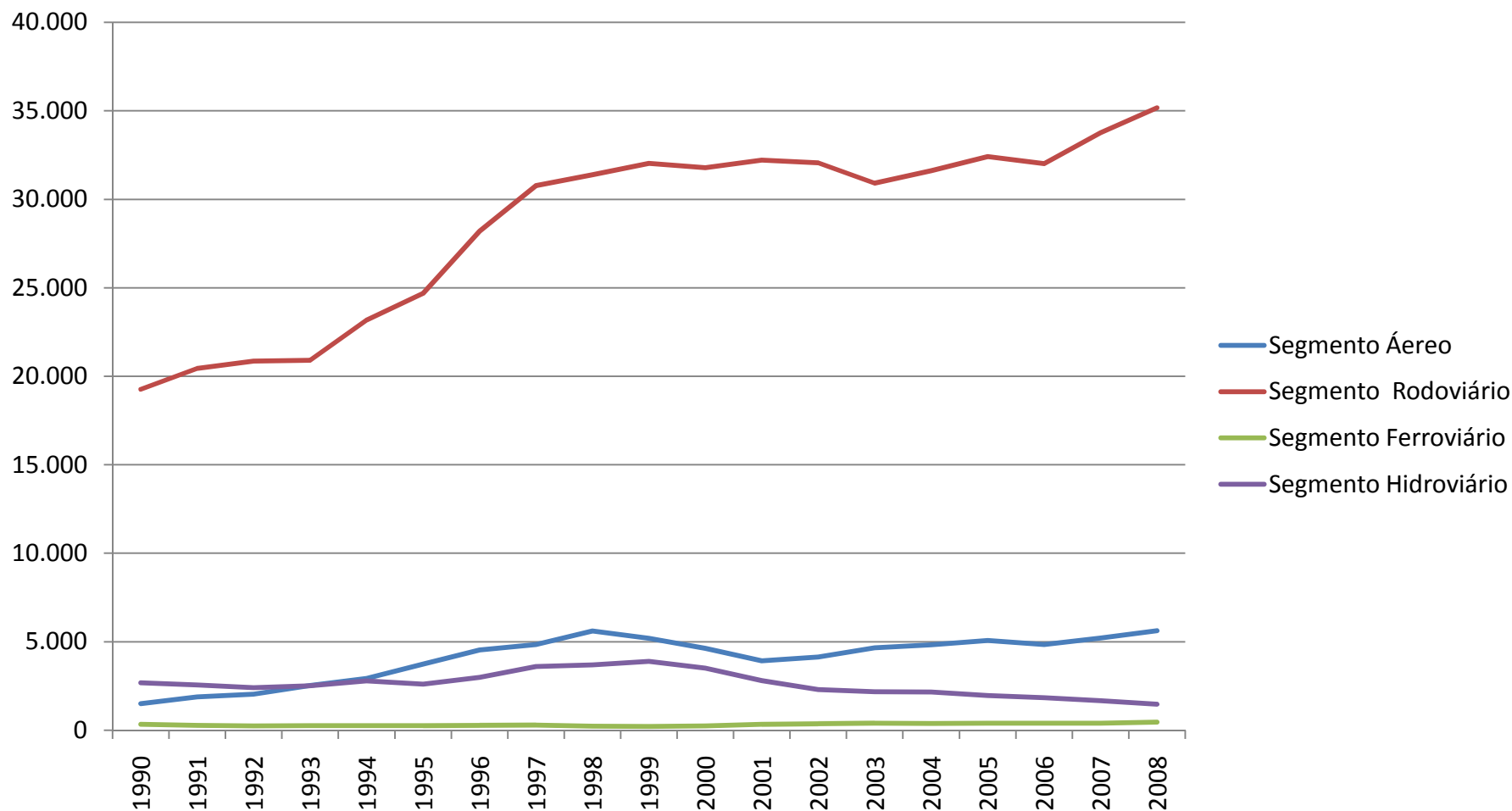
Abordagem Setorial – CO₂

Estimativa das Emissões Fósseis por Setor (GgCO₂)



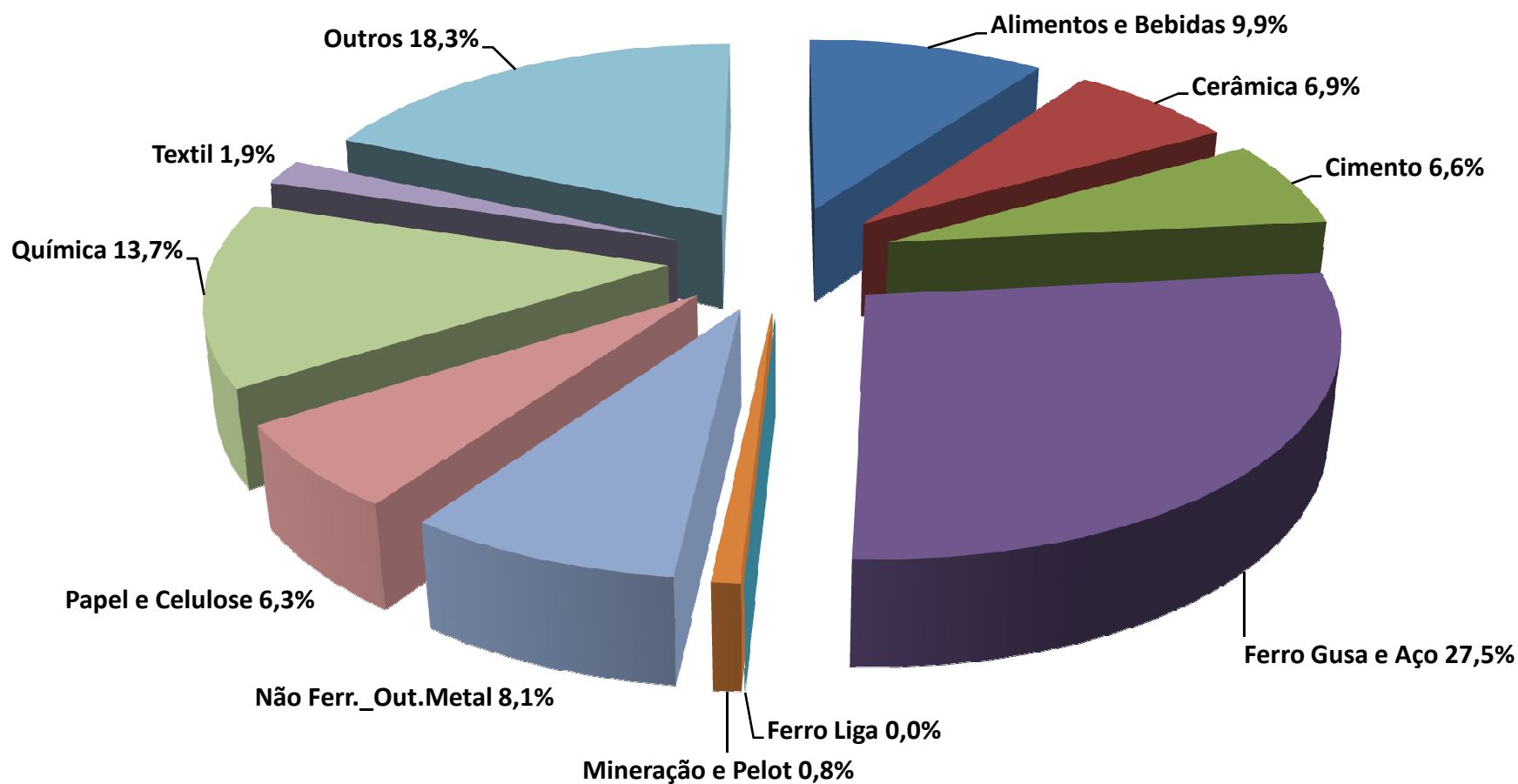
Abordagem Setorial – CO₂

Estimativa das Emissões pelos Segmentos do Setor de Transporte(GgCO₂)



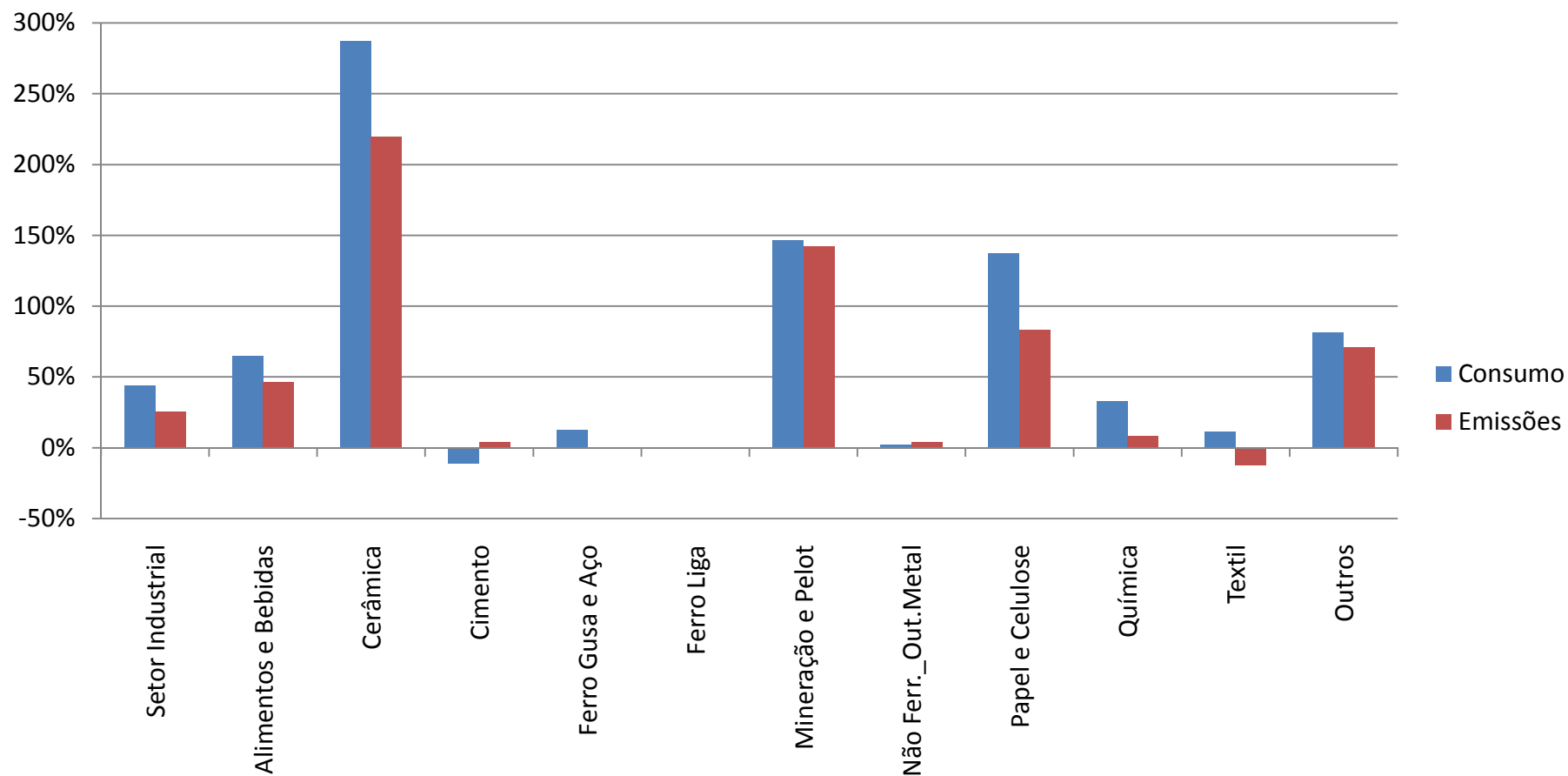
Abordagem Setorial – CO₂

Participação dos subsetores do Setor Industrial nas Emissões Fósseis de CO₂ de 2008 (%)



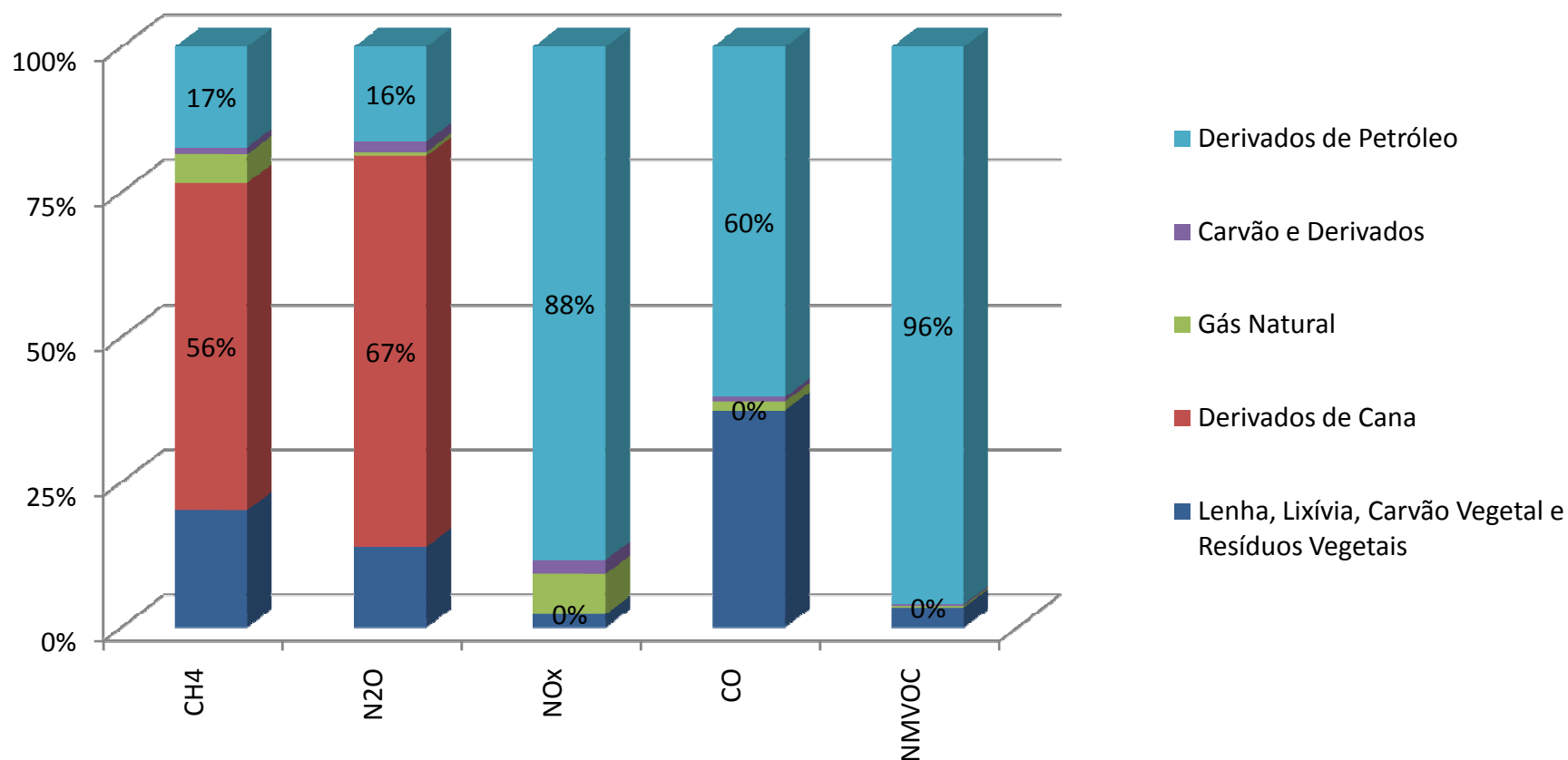
Abordagem Setorial – CO₂

Taxas de crescimento de consumo de combustível e das emissões de CO₂ para os subsetores do setor industrial - 1990 a 2008 (%)



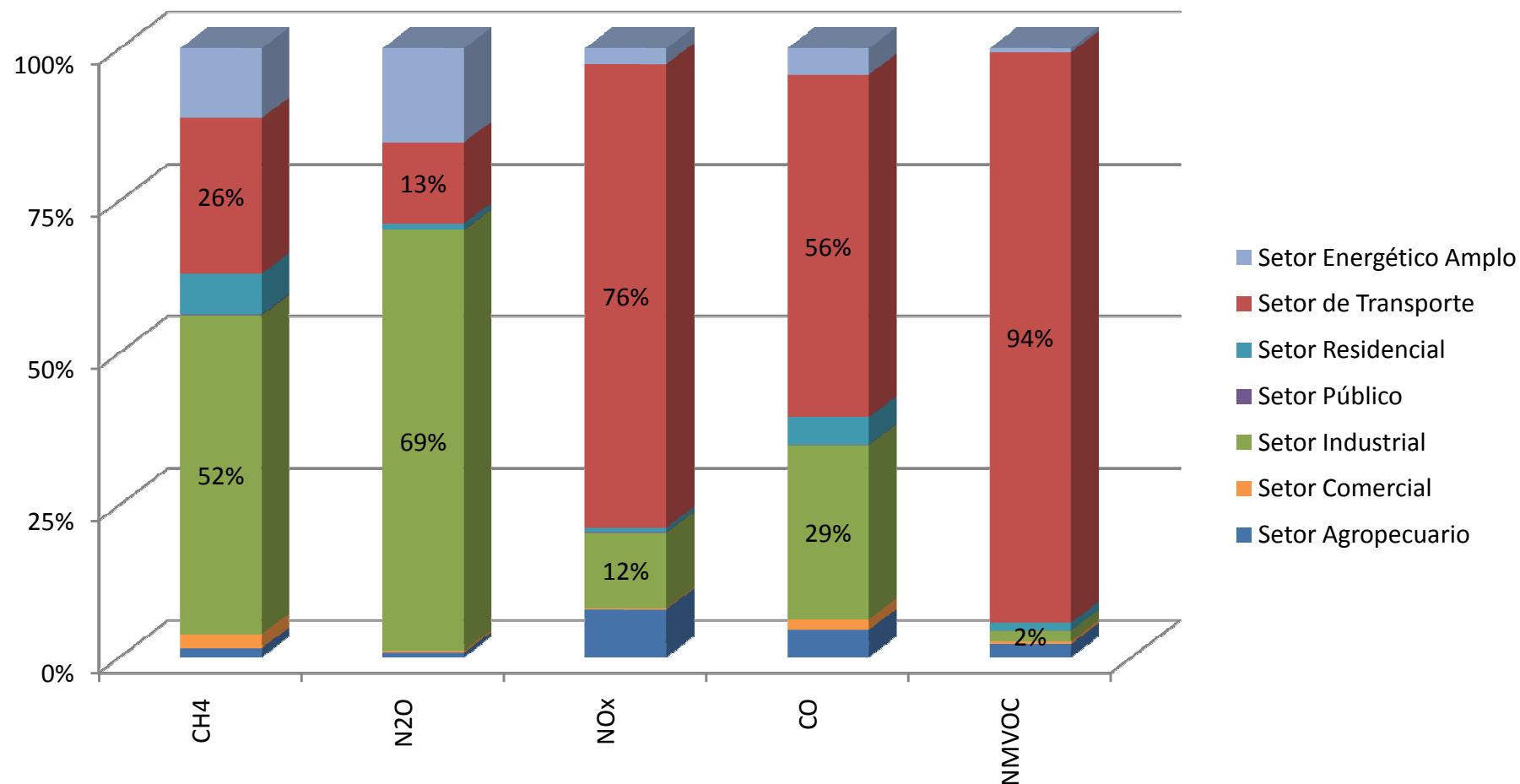
Abordagem Setorial – Não CO₂

Estimativa das Emissões Setoriais de GEE por Tipo de Combustível (%)



Abordagem Setorial – Não CO₂

Estimativa das Emissões Setoriais de GEE por Setor (%)



www.cicloambiental.eng.br

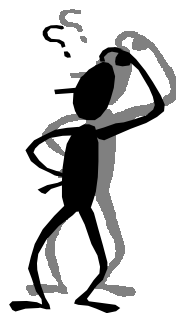


OBRIGADO PELA OPORTUNIDADE !

cicloambiental@cicloambiental.eng.br

CICLO AMBIENTAL Engenharia Ltda.

Av. Barão de Itapura, 3044 | 13073-300 - Campinas – SP.



Equipe Técnica:

Marcos Eduardo Gomes da Cunha, eng. MSc.

Paula Duarte Araújo Chrestan, eng. Dra.

Laércio Kutianski José Romeiro, quim. MSc.

Eduardo Toshio Sugawara, eng.

Colaboradores e Revisores Técnicos:

Prof. Ennio Peres da Silva, fis. Dr.

Prof. Carla Kazue Nakao Cavaliero, eng. Dra.

Arnaldo César da Silva Walter, eng. Dr.

Sérgio Valdir Bajay, eng. Dr.